

Комитет по образованию администрации
МО «Всеволожский муниципальный район»
Ленинградской области
Муниципальное учреждение
«Всеволожский районный методический центр»
(МУ «ВРМЦ»)

188640, Ленинградская область,
г. Всеволожск, Колтушское шоссе, дом 99.

тел./факс: 8(81370) 28-897

e-mail: vsevrmc@vsevrmc.ru

muvrnc@yandex.ru

<http://rnc.vsevobr.ru/>

ОГРН 1084703005749

ИНН 4703107467 КПП 470301001

исх. от 05.03.2021 г. № 212

к вх. МУ «ВРМЦ»

Руководителям
общеобразовательных учреждений

Уважаемые руководители!

Во исполнение распоряжения Комитета по образованию администрации муниципального образования «Всеволожский муниципальный район» Ленинградской области от 22 января 2021 года № 36 «О проведении мониторинга качества подготовки обучающихся общеобразовательных учреждений в форме региональных диагностических работ»

направляем в Ваш адрес материалы по итогам анализа региональных диагностических работ для использования в работе.

- Приложение: 1. Справка по итогам анализа результатов диагностических работ обучающихся общеобразовательных учреждений Всеволожского муниципального района - на 58 л. в 1 экз.
2. Методические рекомендации по повышению качества образовательных результатов по учебным предметам «Русский язык», «Математика», «История», «Химия», «Биология», «География» по итогам анализа выполнения региональных диагностических работ - на 11 л. в 1 экз.

Директор



Н.Н.Терешкова

СПРАВКА

по итогам анализа результатов диагностических работ обучающихся общеобразовательных учреждений Всеволожского муниципального района

Во исполнение распоряжения Комитета по образованию администрации муниципального образования «Всеволожский муниципальный район» Ленинградской области от 22.01.2021 года № 36 «О проведении мониторинга качества подготовки обучающихся общеобразовательных учреждений в форме региональных диагностических работ» проведен анализ результатов диагностических работ обучающихся 6 – 9 классов общеобразовательных учреждений Всеволожского района (далее - анализ результатов).

Период проведения: с 27 января по 25 февраля 2021 года

Цель проведения анализа результатов: подготовка рекомендаций общеобразовательным учреждениям по результатам анализа диагностических работ.

Методы проведения: анализ результатов выполнения региональных диагностических работ по учебным предметам «Русский язык», «История», «Математика», «Химия», «Биология», «География», представленных общеобразовательными учреждениями; материалов, представленных методистами МУ «ВРМЦ», руководителями районных методических объединений учителей русского языка и литературы, истории и обществознания, математики, химии, биологии, географии по итогам анализа региональных диагностических работ.

Результаты анализа результатов:

В период с 30 января по 25 февраля 2021 года проведен анализ результатов диагностических работ обучающихся 6 - 9 классов общеобразовательных учреждений, подведомственных Комитету по образованию, по 6 учебным предметам:

№ п/п	Наименование предмета	Класс	Количество обучающихся, выполнивших работу
1.	Русский язык	6	2 901
		7	2 721
		8	2 563
2.	Математика	6	3 077

3.	История	7	2 529
4.	География	8	2 529
5.	Биология	6	3 144
		8	3 142
6.	Химия	9	1 821

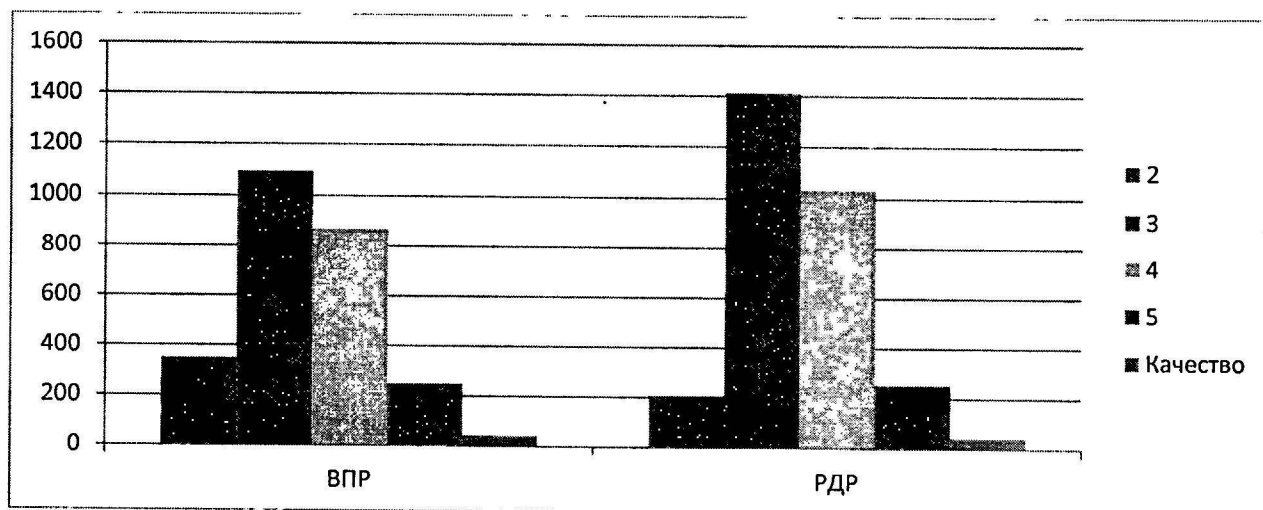
Результаты по предметам:

Русский язык:

№ п/п	Класс	Всего обучающихся, чел.	Всего участников, чел.	«2»		«3»		«4»		«5»	
				чел.	%	чел.	%	чел.	%	чел.	%
1.	6 класс	3 931	2 901	207	7	1 412	49	1 034	36	255	9
	5 класс ВПР		2 564	350	14	1 095	46	870	34	249	10
2.	7 класс	3 556	2 721	313	12	1 416	52	882	32	129	5
	6 класс ВПР		2 297	493	21	931	41	723	31	150	7
3.	8 класс	3 386	2 563	272	11	1 372	54	752	29	165	6
	7 класс ВПР		2 135	581	27	944	44	523	24	87	4

Сведения о результатах выполнения диагностических работ по русскому языку, проведенных в 6 классах

Работу выполнял 2 901 обучающийся, что составляет 74 % от общего количества шестиклассников, обучающихся в общеобразовательных учреждениях района. Средний балл по району составил 3,5, что на 0,1 выше среднего балла по результатам ВПР.



Выводы:

1. Сравнительный анализ результатов ВПР и РДР показал, что качество не изменилось. Количество высоких результатов увеличилось на 2 %, количество неудовлетворительных результатов уменьшилось на 41 %.

2. Наибольшее количество ошибок допущено по темам: «Синонимы», «Морфологический разбор слова», «Синтаксический разбор предложения».

Сведения в разрезе по учреждениям:

Количество обучающихся, выполнивших работу.

№ п/п	Наименование ОУ	Кол-во обучающихся	Кол-во обуч-ся, выполнивших работу	%
1.	МОУ «Лицей № 1» г. Всеволожска	167	137	82
2.	МОУ «СОШ № 2» г. Всеволожска	120	86	72
3.	МОУ «СОШ № 3» г. Всеволожска	99	78	79
4.	МОУ «СОШ № 4» г. Всеволожска	144	116	81
5.	МОБУ «СОШ № 6» г. Всеволожска	179	151	84
6.	МОБУ «СОШ «Агалатовский ЦО»	126	86	68
7.	МОУ «Бугровская СОШ»	70	52	74
8.	МОУ «Всеволожский ЦО»	154	121	79
9.	МОУ «Гарболовская СОШ»	41	32	78
10.	МОУ «Дубровская СОШ»	50	39	78
11.	МОУ «Колтушская СОШ им.ак. И.П. Павлова»	159	134	84
12.	МОБУ «СОШ «Кудровский ЦО № 1»	239	187	78
13.	МОБУ «СОШ «ЦО «Кудрово»	241	209	87
14.	МОУ «Кузьмолловская СОШ № 1»	150	124	83
15.	МОУ «СОШ «Лесколовский ЦО»	68	60	88
16.	МОУ «СОШ «Лесновский ЦО им.Н.А. Боброва»	37	29	78
17.	МОУ «СОШ пос.им. Морозова»	92	75	82
18.	МОБУ «СОШ «Муринский ЦО № 1»	172	141	82
19.	МОБУ «СОШ «Муринский ЦО № 2»	149	125	84
20.	МОБУ «Муринская СОШ № 3»	86	72	84
21.	МОУ «Ново-Девяткинская СОШ № 1»	128	115	90
22.	МОУ «Осельковская ООШ»	20	16	80
23.	МОУ «Разметелевская СОШ»	70	52	74

24.	МОУ «СОШ «Рахьинский ЦО»	62	48	77
25.	МОУ «Романовская СОШ»	84	65	77
26.	МОУ «Гимназия» г. Сертолово	87	68	78
27.	МОБУ «Сертоловская СОШ № 1»	178	133	75
28.	МОБУ «СОШ «Сертоловский ЦО № 2»	116	101	87
29.	МОУ «СОШ «Свердловский ЦО»	109	85	78
30.	МОУ «СОШ «Токсовский ЦО им. Петрова В.Я.»	64	48	75
31.	МОУ «Щегловская СОШ»	64	59	92
32.	МОБУ «СОШ «Янинский ЦО»	137	117	85

Динамика качества по учреждениям

№ п/п	Наименование ОУ	ВПР, %	РДР, %	%
1.	МОУ «Лицей № 1» г. Всеволожска	53	50	-3
2.	МОУ «СОШ № 2» г. Всеволожска	51	48	-3
3.	МОУ «СОШ № 3» г. Всеволожска	37	55	18
4.	МОУ «СОШ № 4» г. Всеволожска	38	45	7
5.	МОБУ «СОШ № 6» г. Всеволожска	66	54	-12
6.	МОБУ «СОШ «Агалатовский ЦО»	45	45	0
7.	МОУ «Бугровская СОШ»	65	67	2
8.	МОУ «Всеволожский ЦО»	34	43	9
9.	МОУ «Гарболовская СОШ»	81	59	-22
10.	МОУ «Дубровская СОШ»	40	28	-12
11.	МОУ «Колтушская СОШ им.ак. И.П. Павлова»	43	55	12
12.	МОБУ «СОШ «Кудровский ЦО № 1»	29	40	11
13.	МОБУ «СОШ «ЦО «Кудрово»	42	48	6
14.	МОУ «Кузьмолловская СОШ № 1»	40	34	-6
15.	МОУ «СОШ «Лесколовский ЦО»	76	77	1
16.	МОУ «СОШ «Лесновский ЦО им.Н.А. Боброва»	36	41	5
17.	МОУ «СОШ пос.им. Морозова»	33	25	-8
18.	МОБУ «СОШ «Муринский ЦО № 1»	50	30	-20
19.	МОБУ «СОШ «Муринский ЦО № 2»	43	34	-9
20.	МОБУ «Муринская СОШ № 3»	25	32	7
21.	МОУ «Ново-Девяткинская СОШ № 1»	50	50	0
22.	МОУ «Осельковская ООШ»	83	56	-27
23.	МОУ «Разметелевская СОШ»	52	56	4
24.	МОУ «СОШ «Рахьинский ЦО»	69	71	2

25.	МОУ «Романовская СОШ»	37	35	-2
26.	МОУ «Гимназия» г. Сертолово	49	41	-8
27.	МОБУ «Сертоловская СОШ № 1»	33	44	11
28.	МОБУ «СОШ «Сертоловский ЦО № 2»	-	52	52
29.	МОУ «СОШ «Свердловский ЦО»	52	58	6
30.	МОУ «СОШ «Токсовский ЦО им. Петрова В.Я.»	47	8	-39
31.	МОУ «Щегловская СОШ»	34	44	10
32.	МОБУ «СОШ «Янинский ЦО»	39	37	-2

Результаты диагностических работ
по показателю «процент высоких результатов»

№ п/п	Наименование ОУ	Количество отметок «5» (%)	
		количество «5»	%
1.	МОУ «Лицей № 1» г. Всеволожска	6	4
2.	МОУ «СОШ № 2» г. Всеволожска	11	13
3.	МОУ «СОШ № 3» г. Всеволожска	2	3
4.	МОУ «СОШ № 4» г. Всеволожска	13	11
5.	МОБУ «СОШ № 6» г. Всеволожска	8	5
6.	МОБУ «СОШ «Агалатовский ЦО»	3	3
7.	МОУ «Бугровская СОШ»	13	25
8.	МОУ «Всеволожский ЦО»	10	8
9.	МОУ «Гарболовская СОШ»	2	6
10.	МОУ «Дубровская СОШ»	0	0
11.	МОУ «Колтушская СОШ им.ак. И.П. Павлова»	35	26
12.	МОБУ «СОШ «Кудровский ЦО № 1»	15	8
13.	МОБУ «СОШ «ЦО «Кудрово»	28	13
14.	МОУ «Кузьмолдовская СОШ № 1»	7	6
15.	МОУ «СОШ «Лесколовский ЦО»	5	8
16.	МОУ «СОШ «Лесновский ЦО им.Н.А. Боброва»	2	7
17.	МОУ «СОШ пос.им. Морозова»	2	3
18.	МОБУ «СОШ «Муринский ЦО № 1»	5	4
19.	МОБУ «СОШ «Муринский ЦО № 2»	6	5
20.	МОБУ «Муринская СОШ № 3»	3	4
21.	МОУ «Ново-Девяткинская СОШ № 1»	18	16
22.	МОУ «Осельковская ООШ»	1	6
23.	МОУ «Разметелевская СОШ»	7	13
24.	МОУ «СОШ «Рахьинский ЦО»	6	13

25.	МОУ «Романовская СОШ»	4	6
26.	МОУ «Гимназия» г. Сертолово	13	19
27.	МОБУ «Сертоловская СОШ № 1»	13	10
28.	МОБУ «СОШ «Сертоловский ЦО № 2»	6	6
29.	МОУ «СОШ «Свердловский ЦО»	5	6
30.	МОУ «СОШ «Токсовский ЦО им. Петрова В.Я.»	0	0
31.	МОУ «Щегловская СОШ»	6	10
32.	МОБУ «СОШ «Янинский ЦО»	5	4

Результаты диагностических работ
по показателю «процент неудовлетворительных результатов»

№ п/п	Наименование ОУ	Количество отметок «2» (%)	
		количество «2»	%
1.	МОУ «Лицей № 1» г. Всеволожска	9	7
2.	МОУ «СОШ № 2» г. Всеволожска	5	6
3.	МОУ «СОШ № 3» г. Всеволожска	0	0
4.	МОУ «СОШ № 4» г. Всеволожска	10	9
5.	МОБУ «СОШ № 6» г. Всеволожска	15	10
6.	МОБУ «СОШ «Агалатовский ЦО»	7	8
7.	МОУ «Бугровская СОШ»	0	0
8.	МОУ «Всеволожский ЦО»	9	7
9.	МОУ «Гарболовская СОШ»	3	9
10.	МОУ «Дубровская СОШ»	3	8
11.	МОУ «Колтушская СОШ им.ак. И.П. Павлова»	2	1
12.	МОБУ «СОШ «Кудровский ЦО № 1»	25	13
13.	МОБУ «СОШ «ЦО «Кудрово»	0	0
14.	МОУ «Кузьмолловская СОШ № 1»	3	2
15.	МОУ «СОШ «Лесколовский ЦО»	0	0
16.	МОУ «СОШ «Лесновский ЦО им.Н.А. Боброва»	6	20
17.	МОУ «СОШ пос.им. Морозова»	13	17
18.	МОБУ «СОШ «Муринский ЦО № 1»	14	10
19.	МОБУ «СОШ «Муринский ЦО № 2»	10	8
20.	МОБУ «Муринская СОШ № 3»	14	19
21.	МОУ «Ново-Девяткинская СОШ № 1»	3	3
22.	МОУ «Осельковская ООШ»	0	0
23.	МОУ «Разметелевская СОШ»	5	10
24.	МОУ «СОШ «Рахьинский ЦО»	0	0
25.	МОУ «Романовская СОШ»	2	3

26.	МОУ «Гимназия» г. Сертолово	2	3
27.	МОБУ «Сертоловская СОШ № 1»	9	7
28.	МОБУ «СОШ «Сертоловский ЦО № 2»	2	2
29.	МОУ «СОШ «Свердловский ЦО»	12	14
30.	МОУ «СОШ «Токсовский ЦО им. Петрова В.Я.»	16	33
31.	МОУ «Щегловская СОШ»	0	0
32.	МОБУ «СОШ «Янинский ЦО»	8	7

Выводы:

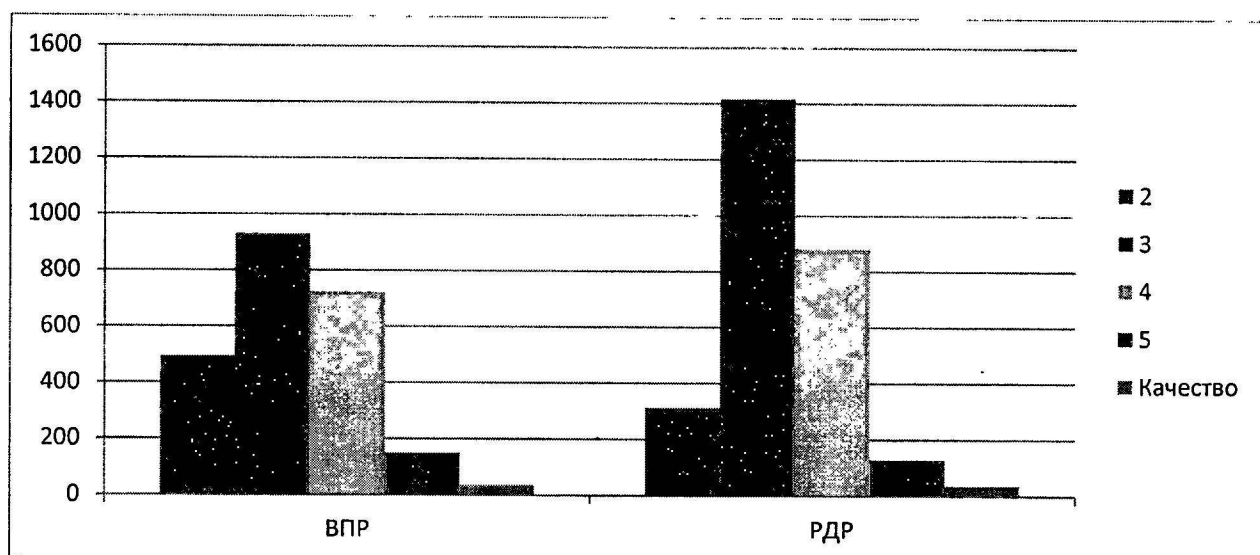
1. Высокие результаты (от 20 % и выше) показали МОУ «Бугровская СОШ» (25 %), МОУ «Колтушская СОШ им.ак. И.П. Павлова» (26%).

2. Высокий процент неудовлетворительных результатов (выше 15 %) показали МОУ «СОШ пос.им. Морозова» (17%), МОБУ «Муринская СОШ № 3» (19%), МОУ «СОШ «Токсовский ЦО им. Петрова В.Я.» (33%).

3. Отмечается отрицательная корреляция ВПР к РДР у МОУ «Лицей № 1» г. Всеволожска (-2%), МОУ «СОШ № 2» г. Всеволожска (-3%), МОБУ «СОШ № 6» г. Всеволожска (-12%), МОУ «Гарболовская СОШ» (-22%), МОУ «Кузьмолдовская СОШ № 1» (-6%), МОУ «СОШ пос.им. Морозова» (-8%), МОБУ «СОШ «Муринский ЦО № 1» (-20%), МОБУ «СОШ «Муринский ЦО № 2» (-9%), МОУ «Осельковская ООШ» (-27%), МОУ «Романовская СОШ» (-2%), МОУ «Гимназия» г. Сертолово (-8%), МОУ «СОШ «Токсовский ЦО им. Петрова В.Я.» (-39%), МОБУ «СОШ «Янинский ЦО» (-2%).

Сведения о результатах диагностических работ по русскому языку, проведенных в 7 классах

Работу выполнял 2 721 обучающийся, что составило 77 % от общего количества семиклассников района. Средний балл за работу - 3,3 балла, что на 0,4 балла ниже, чем средний балл по результатам ВПР.



Выводы:

Сравнительный анализ результатов ВПР и РДР показал, что качество результатов снизилось на 1%. Количество высоких результатов уменьшилось на 14 %, количество неудовлетворительных результатов уменьшилось на 37 %.

Наибольшее количество ошибок допущено по темам: «Определение темы текста», «Определения типов речи», «Морфологический разбор слова».

Анализ показал, что обучающиеся не используют умение устанавливать причинно-следственные связи, что говорит о несформированности регулятивных универсальных действий.

Сведения в разрезе по учреждениям:

Количество обучающихся, выполнивших работу

№ п/п	Наименование ОУ	Кол-во обучающихся	Кол-во обуч-ся, выполнивших работу	%
1.	МОУ «Лицей № 1» г. Всеволожска	116	99	85
2.	МОУ «СОШ № 2» г. Всеволожска	121	92	76
3.	МОУ «СОШ № 3» г. Всеволожска	88	63	72
4.	МОУ «СОШ № 4» г. Всеволожска	149	134	90
5.	МОУ «СОШ № 5» г. Всеволожска	57	40	70
6.	МОБУ «СОШ № 6» г. Всеволожска	137	120	88
7.	МОБУ «СОШ «Агалатовский ЦО»	160	134	84
8.	МОУ «Бугровская СОШ»	57	48	84
9.	МОУ «Всеволожский ЦО»	144	121	84
10.	МОУ «Гарболовская СОШ»	56	47	84

11.	МОУ «Дубровская СОШ»	60	52	87
12.	МОУ «Колтушская СОШ им.ак. И.П. Павлова»	138	123	89
13.	МОБУ «СОШ «Кудровский ЦО № 1»	162	135	83
14.	МОБУ «СОШ «ЦО «Кудрово»	201	168	84
15.	МОУ «Кузьмоловская СОШ № 1»	125	102	82
16.	МОУ «СОШ «Лесколовский ЦО»	58	52	90
17.	МОУ «СОШ «Лесновский ЦО им.Н.А. Боброва»	22	20	91
18.	МОУ «СОШ пос.им. Морозова»	110	91	83
19.	МОБУ «СОШ «Муринский ЦО № 1»	157	136	87
20.	МОБУ «СОШ «Муринский ЦО № 2»	139	118	85
21.	МОБУ «Муринская СОШ № 3»	66	63	95
22.	МОУ «Ново-Девяткинская СОШ № 1»	147	125	85
23.	МОУ «Осельковская ООШ»	16	13	81
24.	МОУ «Разметелевская СОШ»	71	54	76
25.	МОУ «СОШ «Рахьинский ЦО»	57	42	74
26.	МОУ «Романовская СОШ»	61	53	87
27.	МОУ «Гимназия» г. Сертолово	85	62	73
28.	МОБУ «Сертоловская СОШ № 1»	160	131	82
29.	МОБУ «СОШ «Сертоловский ЦО № 2»	118	102	86
30.	МОУ «СОШ «Свердловский ЦО»	87	61	70
31.	МОУ «СОШ «Токсовский ЦО им. Петрова В.Я.»	64	53	83
32.	МОУ «Щегловская СОШ»	32	25	78
33.	МОБУ «СОШ «Янинский ЦО»	102	89	87

Динамика качества по учреждениям

№ п/п	Наименование ОУ	ВПР, %	РДР, %	%
1.	МОУ «Лицей № 1» г. Всеволожска	62	45	-16
2.	МОУ «СОШ № 2» г. Всеволожска	57	37	-20
3.	МОУ «СОШ № 3» г. Всеволожска	75	73	-2
4.	МОУ «СОШ № 4» г. Всеволожска	39	43	4
5.	МОУ «СОШ № 5» г. Всеволожска	41	53	12
6.	МОБУ «СОШ № 6» г. Всеволожска	45	47	2
7.	МОБУ «СОШ «Агалатовский ЦО»	-	16	-
8.	МОУ «Бугровская СОШ»	52	58	6
9.	МОУ «Всеволожский ЦО»	33	36	3
10.	МОУ «Гарболовская СОШ»	48	40	-4
11.	МОУ «Дубровская СОШ»	33	35	1

12.	МОУ «Колтушская СОШ им.ак. И.П. Павлова»	38	33	-5
13.	МОБУ «СОШ «Кудровский ЦО № 1»	18	13	-5
14.	МОБУ «СОШ «ЦО «Кудрово»	47	48	2
15.	МОУ «Кузьмолловская СОШ № 1»	30	25	-6
16.	МОУ «СОШ «Лесколовский ЦО»	65	66	1
17.	МОУ «СОШ «Лесновский ЦО им.Н.А. Боброва»	30	20	-10
18.	МОУ «СОШ пос.им. Морозова»	24	19	-5
19.	МОБУ «СОШ «Муринский ЦО № 1»	24	37	13
20.	МОБУ «СОШ «Муринский ЦО № 2»	45	24	-22
21.	МОБУ «Муринская СОШ № 3»	3	10	7
22.	МОУ «Ново-Девяткинская СОШ № 1»	39	4	3
23.	МОУ «Осельковская ООШ»	54	54	0
24.	МОУ «Разметелевская СОШ»	34	35	1
25.	МОУ «СОШ «Рахьинский ЦО»	60	62	2
26.	МОУ «Романовская СОШ»	39	40	1
27.	МОУ «Гимназия» г. Сертолово	40	35	-5
28.	МОБУ «Сертоловская СОШ № 1»	31	38	7
29.	МОБУ «СОШ «Сертоловский ЦО № 2»	60	62	2
30.	МОУ «СОШ «Свердловский ЦО»	23	40	16
31.	МОУ «СОШ «Токсовский ЦО им. Петрова В.Я.»	23	0	-23
32.	МОУ «Щегловская СОШ»	42	44	2
33.	МОБУ «СОШ «Янинский ЦО»	29	45	16

Результаты диагностических работ
по показателю «процент высоких результатов»

№ п/п	Наименование ОУ	Количество отметок «5» (%)	
		количество «5»	%
1.	МОУ «Лицей № 1» г. Всеволожска	17	17
2.	МОУ «СОШ № 2» г. Всеволожска	1	1
3.	МОУ «СОШ № 3» г. Всеволожска	6	10
4.	МОУ «СОШ № 4» г. Всеволожска	11	8
5.	МОУ «СОШ № 5» г. Всеволожска	5	13
6.	МОБУ «СОШ № 6» г. Всеволожска	6	5
7.	МОБУ «СОШ «Агалатовский ЦО»	1	1

8.	МОУ «Бугровская СОШ»	6	13
9.	МОУ «Всеволожский ЦО»	3	2
10.	МОУ «Гарболовская СОШ»	9	19
11.	МОУ «Дубровская СОШ»	1	2
12.	МОУ «Колтушская СОШ им.ак. И.П. Павлова»	2	2
13.	МОБУ «СОШ «Кудровский ЦО № 1»	0	0
14.	МОБУ «СОШ «ЦО «Кудрово»	11	7
15.	МОУ «Кузьмолловская СОШ № 1»	3	3
16.	МОУ «СОШ «Лесколовский ЦО»	5	10
17.	МОУ «СОШ «Лесновский ЦО им.Н.А. Боброва»	0	0
18.	МОУ «СОШ пос.им. Морозова»	3	3
19.	МОБУ «СОШ «Муринский ЦО № 1»	1	1
20.	МОБУ «СОШ «Муринский ЦО № 2»	5	4
21.	МОБУ «Муринская СОШ № 3»	0	0
22.	МОУ «Ново-Девяткинская СОШ № 1»	8	6
23.	МОУ «Осельковская ООШ»	3	23
24.	МОУ «Разметелевская СОШ»	4	7
25.	МОУ «СОШ «Рахьинский ЦО»	4	10
26.	МОУ «Романовская СОШ»	2	4
27.	МОУ «Гимназия» г. Сертолово	1	2
28.	МОБУ «Сертоловская СОШ № 1»	4	3
29.	МОБУ «СОШ «Сертоловский ЦО № 2»	5	5
30.	МОУ «СОШ «Свердловский ЦО»	2	3
31.	МОУ «СОШ «Токсовский ЦО им. Петрова В.Я.»	0	0
32.	МОУ «Щегловская СОШ»	3	12
33.	МОБУ «СОШ «Янинский ЦО»	6	7

Результаты диагностических работ
по показателю «процент неудовлетворительных результатов»

№ п/п	Наименование ОУ	Количество отметок «2» (%)	
		количество «2»	%
1.	МОУ «Лицей № 1» г. Всеволожска	5	5
2.	МОУ «СОШ № 2» г. Всеволожска	3	3
3.	МОУ «СОШ № 3» г. Всеволожска	0	0
4.	МОУ «СОШ № 4» г. Всеволожска	6	4
5.	МОУ «СОШ № 5» г. Всеволожска	0	0

6.	МОБУ «СОШ № 6» г. Всеволожска	11	9
7.	МОБУ «СОШ «Агалатовский ЦО»	17	13
8.	МОУ «Бугровская СОШ»	0	0
9.	МОУ «Всеволожский ЦО»	7	6
10.	МОУ «Гарболовская СОШ»	4	8
11.	МОУ «Дубровская СОШ»	4	8
12.	МОУ «Колтушская СОШ им.ак. И.П. Павлова»	13	11
13.	МОБУ «СОШ «Кудровский ЦО № 1»	87	64
14.	МОБУ «СОШ «ЦО «Кудрово»	0	0
15.	МОУ «Кузьмолловская СОШ № 1»	5	5
16.	МОУ «СОШ «Лесколовский ЦО»	0	0
17.	МОУ «СОШ «Лесновский ЦО им.Н.А. Боброва»	5	25
18.	МОУ «СОШ пос.им. Морозова»	23	25
19.	МОБУ «СОШ «Муринский ЦО № 1»	12	9
20.	МОБУ «СОШ «Муринский ЦО № 2»	11	9
21.	МОБУ «Муринская СОШ № 3»	21	33
22.	МОУ «Ново-Девяткинская СОШ № 1»	3	2
23.	МОУ «Осельковская ООШ»	0	0
24.	МОУ «Разметелевская СОШ»	15	28
25.	МОУ «СОШ «Рахьинский ЦО»	0	0
26.	МОУ «Романовская СОШ»	3	6
27.	МОУ «Гимназия» г. Сертолово	3	5
28.	МОБУ «Сертоловская СОШ № 1»	7	5
29.	МОБУ «СОШ «Сертоловский ЦО № 2»	3	3
30.	МОУ «СОШ «Свердловский ЦО»	9	15
31.	МОУ «СОШ «Токсовский ЦО им. Петрова В.Я.»	33	62
32.	МОУ «Щегловская СОШ»	0	0
33.	МОБУ «СОШ «Янинский ЦО»	7	8

Выводы:

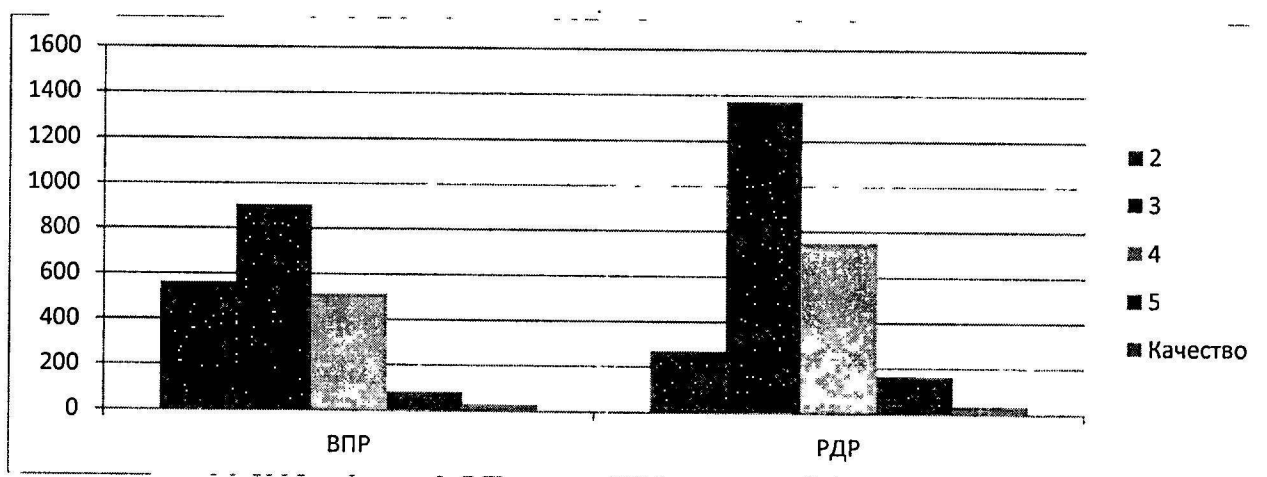
1. Высокие результаты (от 20 % и выше) показало МОУ «Осельковская ООШ» (23 %).

2. Высокий процент неудовлетворительных результатов (выше 15 %) показали: МОБУ «СОШ «Кудровский ЦО № 1» (64%), МОУ «СОШ «Лесновский ЦО им.Н.А. Боброва» (25%), МОУ «СОШ пос.им. Морозова» (25%), МОБУ «Муринская СОШ № 3» (33%), МОУ «Разметелевская СОШ» (28%), МОУ «СОШ «Токсовский ЦО им. Петрова В.Я.» (62%).

3. Отмечается отрицательная корреляция ВПР к РДР у следующих учреждений: МОУ «Лицей № 1» г. Всеволожска (-16%), МОУ «СОШ № 2» г. Всеволожска (-20%), МОУ «СОШ № 3» г. Всеволожска (-3%), МОУ «Гарболовская СОШ» (-3%), МОУ «Колтушская СОШ им.ак. И.П. Павлова» (-5%), МОБУ «СОШ «Кудровский ЦО № 1» (-5%), МОУ «Кузьмоловская СОШ № 1» (-6%), МОУ «СОШ «Лесновский ЦО им.Н.А. Боброва» (-10%), МОУ «СОШ пос.им. Морозова» (-5%), МОБУ «СОШ «Муринский ЦО № 2» (-22%), МОУ «Гимназия» г. Сертолово (-5%), МОУ «СОШ «Токсовский ЦО им. Петрова В.Я.» (-23%).

Сведения о результатах диагностических работ по русскому языку,
проведенных в 8 классах

Работу выполняли 2 563 обучающихся, что составило 81 % от общего количества восьмиклассников района. Средний балл за работу - 3,3 балла, что на 0,4 балла ниже, чем средний балл по результатам ВПР.



Выводы:

Сравнительный анализ результатов ВПР и РДР показал, что качество увеличилось на 7%. Количество высоких результатов увеличилось на 50%, количество неудовлетворительных результатов уменьшилось на 52%.

Наибольшее количество ошибок допущено по темам «Морфологический разбор слова», «Синонимы», нахождение стилистически окрашенного слова.

Обучающиеся не используют умение устанавливать причинно-следственные связи, что говорит о несформированности регулятивных универсальных действий.

Сведения в разрезе по учреждениям:

Количество обучающихся, выполнивших работу

№ п/п	Наименование ОУ	Кол-во обучающихся	Кол-во обуч-ся, выполнивших работу	%
1.	МОУ «Лицей № 1» г. Всеволожска	130	106	82
2.	МОУ «СОШ № 2» г. Всеволожска	121	102	84
3.	МОУ «СОШ № 3» г. Всеволожска	105	85	81
4.	МОУ «СОШ № 4» г. Всеволожска	115	98	85
5.	МОУ «СОШ № 5» г. Всеволожска	61	44	72
6.	МОБУ «СОШ № 6» г. Всеволожска	136	121	89
7.	МОБУ «СОШ «Агалатовский ЦО»	112	94	84
8.	МОУ «Бугровская СОШ»	65	48	74
9.	МОУ «Всеволожский ЦО»	102	81	79
10.	МОУ «Гарболовская СОШ»	37	27	73
11.	МОУ «Дубровская СОШ»	37	31	84
12.	МОУ «Колтушская СОШ им.ак. И.П. Павлова»	144	117	81
13.	МОБУ «СОШ «Кудровский ЦО № 1»	176	148	84
14.	МОБУ «СОШ «ЦО «Кудрово»	220	185	84
15.	МОУ «Кузьмолловская СОШ № 1»	98	78	80
16.	МОУ «СОШ «Лесколовский ЦО»	52	47	90,
17.	МОУ «СОШ «Лесновский ЦО им.Н.А. Боброва»	32	20	63
18.	МОУ «СОШ пос.им. Морозова»	93	70	75
19.	МОБУ «СОШ «Муринский ЦО № 1»	149	112	75
20.	МОБУ «СОШ «Муринский ЦО № 2»	138	108	78
21.	МОБУ «Муринская СОШ № 3»	82	71	87
22.	МОУ «Ново-Девяткинская СОШ № 1»	125	108	86
23.	МОУ «Осельковская ООШ»	13	11	85
24.	МОУ «Разметелевская СОШ»	64	46	72
25.	МОУ «СОШ «Рахьинский ЦО»	38	28	74
26.	МОУ «Романовская СОШ»	53	42	79
27.	МОУ «Гимназия» г. Сертолово	86	68	79
28.	МОБУ «Сертоловская СОШ № 1»	187	134	72
29.	МОБУ «СОШ «Сертоловский ЦО № 2»	113	96	85
30.	МОУ «СОШ «Свердловский ЦО»	84	67	80
31.	МОУ «СОШ «Токсовский ЦО им. Петрова В.Я.»	50	40	80
32.	МОУ «Щегловская СОШ»	50	38	76
33.	МОБУ «СОШ «Янинский ЦО»	106	92	87

Динамика качества по учреждениям

№ п/п	Наименование ОУ	ВПр, %	РДР, %	%
1.	МОУ «Лицей № 1» г. Всеволожска	43	42	-1
2.	МОУ «СОШ № 2» г. Всеволожска	53	46	-7
3.	МОУ «СОШ № 3» г. Всеволожска	41	46	5
4.	МОУ «СОШ № 4» г. Всеволожска	29	39	10
5.	МОУ «СОШ № 5» г. Всеволожска	-	52	-
6.	МОБУ «СОШ № 6» г. Всеволожска	19	30	11
7.	МОБУ «СОШ «Агалатовский ЦО»	36	50	14
8.	МОУ «Бугровская СОШ»	69	69	0
9.	МОУ «Всеволожский ЦО»	17	28	11
10.	МОУ «Гарболовская СОШ»	28	19	-9
11.	МОУ «Дубровская СОШ»	58	45	-13
12.	МОУ «Колтушская СОШ им.ак. И.П. Павлова»	10	6	-4
13.	МОБУ «СОШ «Кудровский ЦО № 1»	15	18	3
14.	МОБУ «СОШ «ЦО «Кудрово»	32	54	22
15.	МОУ «Кузьмолловская СОШ № 1»	19	35	16
16.	МОУ «СОШ «Лесколовский ЦО»	60	59	-1
17.	МОУ «СОШ «Лесновский ЦО им.Н.А. Боброва»	25	35	10
18.	МОУ «СОШ пос.им. Морозова»	21	28	7
19.	МОБУ «СОШ «Муринский ЦО № 1»	20	42	23
20.	МОБУ «СОШ «Муринский ЦО № 2»	60	23	-37
21.	МОБУ «Муринская СОШ № 3»	0	17	17
22.	МОУ «Ново-Девяткинская СОШ № 1»	41	30	-11
23.	МОУ «Осельковская ООШ»	50	45	-5
24.	МОУ «Разметелевская СОШ»	0	2	2
25.	МОУ «СОШ «Рахьинский ЦО»	65	61	-5
26.	МОУ «Романовская СОШ»	32	33	2
27.	МОУ «Гимназия» г. Сертолово	9	32	24
28.	МОБУ «Сертоловская СОШ № 1»	24	27	3
29.	МОБУ «СОШ «Сертоловский ЦО № 2»	49	55	6
30.	МОУ «СОШ «Свердловский ЦО»	22	45	23
31.	МОУ «СОШ «Токсовский ЦО им. Петрова В.Я.»	17	30	13
32.	МОУ «Щегловская СОШ»	16	34	18
33.	МОБУ «СОШ «Янинский ЦО»	15	35	19

		29	36	7
--	--	----	----	---

Результаты диагностических работ
по показателю «процент высоких результатов»

№ п/п	Наименование ОУ	Количество отметок «5» (%)	
		количество «5»	%
1.	МОУ «Лицей № 1» г. Всеволожска	8	8
2.	МОУ «СОШ № 2» г. Всеволожска	12	12
3.	МОУ «СОШ № 3» г. Всеволожска	6	7
4.	МОУ «СОШ № 4» г. Всеволожска	7	7
5.	МОУ «СОШ № 5» г. Всеволожска	4	9
6.	МОБУ «СОШ № 6» г. Всеволожска	0	0
7.	МОБУ «СОШ «Агалатовский ЦО»	9	10
8.	МОУ «Бугровская СОШ»	12	25
9.	МОУ «Всеволожский ЦО»	5	6
10.	МОУ «Гарболовская СОШ»	0	0
11.	МОУ «Дубровская СОШ»	0	0
12.	МОУ «Колтушская СОШ им.ак. И.П. Павлова»	0	0
13.	МОБУ «СОШ «Кудровский ЦО № 1»	6	4
14.	МОБУ «СОШ «ЦО «Кудрово»	29	16
15.	МОУ «Кузьмоловская СОШ № 1»	4	5
16.	МОУ «СОШ «Лесколовский ЦО»	16	34
17.	МОУ «СОШ «Лесновский ЦО им.Н.А. Боброва»	0	0
18.	МОУ «СОШ пос.им. Морозова»	4	6
19.	МОБУ «СОШ «Муринский ЦО № 1»	4	4
20.	МОБУ «СОШ «Муринский ЦО № 2»	3	3
21.	МОБУ «Муринская СОШ № 3»	1	1
22.	МОУ «Ново-Девяткинская СОШ № 1»	3	3
23.	МОУ «Осельковская ООШ»	0	0
24.	МОУ «Разметелевская СОШ»	0	0
25.	МОУ «СОШ «Рахьинский ЦО»	5	18
26.	МОУ «Романовская СОШ»	2	5
27.	МОУ «Гимназия» г. Сертолово	1	1
28.	МОБУ «Сертоловская СОШ № 1»	3	2
29.	МОБУ «СОШ «Сертоловский ЦО № 2»	6	6
30.	МОУ «СОШ «Свердловский ЦО»	3	4
31.	МОУ «СОШ «Токсовский ЦО им. Петрова В.Я.»	3	8

32.	МОУ «Щегловская СОШ»	0	0
33.	МОБУ «СОШ «Янинский ЦО»	9	10

Результаты диагностических работ
по показателю «процент неудовлетворительных результатов»

№ п/п	Наименование ОУ	Количество отметок «2» (%)	
		количество «2»	%
1.	МОУ «Лицей № 1» г. Всеволожска	8	8
2.	МОУ «СОШ № 2» г. Всеволожска	6	6
3.	МОУ «СОШ № 3» г. Всеволожска	0	0
4.	МОУ «СОШ № 4» г. Всеволожска	6	6
5.	МОУ «СОШ № 5» г. Всеволожска	0	0
6.	МОБУ «СОШ № 6» г. Всеволожска	24	20
7.	МОБУ «СОШ «Агалатовский ЦО»	15	16
8.	МОУ «Бугровская СОШ»	0	0
9.	МОУ «Всеволожский ЦО»	8	10
10.	МОУ «Гарболовская СОШ»	2	7
11.	МОУ «Дубровская СОШ»	5	16
12.	МОУ «Колтушская СОШ им.ак. И.П. Павлова»	14	12
13.	МОБУ «СОШ «Кудровский ЦО № 1»	50	34
14.	МОБУ «СОШ «ЦО «Кудрово»	0	0
15.	МОУ «Кузьмолловская СОШ № 1»	5	6
16.	МОУ «СОШ «Лесколовский ЦО»	2	4
17.	МОУ «СОШ «Лесновский ЦО им.Н.А. Боброва»	2	10
18.	МОУ «СОШ пос.им. Морозова»	13	19
19.	МОБУ «СОШ «Муринский ЦО № 1»	9	8
20.	МОБУ «СОШ «Муринский ЦО № 2»	9	8
21.	МОБУ «Муринская СОШ № 3»	15	21
22.	МОУ «Ново-Девяткинская СОШ № 1»	0	0
23.	МОУ «Осельковская ООШ»	0	0
24.	МОУ «Разметелевская СОШ»	16	35
25.	МОУ «СОШ «Рахьинский ЦО»	1	4
26.	МОУ «Романовская СОШ»	4	10
27.	МОУ «Гимназия» г. Сертолово	3	4
28.	МОБУ «Сертоловская СОШ № 1»	18	13
29.	МОБУ «СОШ «Сертоловский ЦО № 2»	1	1
30.	МОУ «СОШ «Свердловский ЦО»	14	21
31.	МОУ «СОШ «Токсовский ЦО»	11	28

	им. Петрова В.Я.»		
32.	МОУ «Щегловская СОШ»	4	11
33.	МОБУ «СОШ «Янинский ЦО»	7	8

Выводы:

1. Высокие результаты (от 20 % и выше) показали МОУ «Бугровская СОШ» (25%), МОУ «СОШ «Лесколовский ЦО» (34%).

2. Высокий процент неудовлетворительных результатов (выше 15 %) показали: МОБУ «СОШ № 6» г. Всеволожска (20%), МОБУ «СОШ «Агалатовский ЦО» (16%), МОУ «Дубровская СОШ» (16%), МОБУ «СОШ «Кудровский ЦО № 1» (34%), МОУ «СОШ пос.им. Морозова» (19%), МОБУ «Муринская СОШ № 3» (21%), МОУ «Разметелевская СОШ» (35%), МОУ «СОШ «Свердловский ЦО» (21%), МОУ «СОШ «Токсовский ЦО им. Петрова В.Я.» (28%).

3. Отмечается отрицательная корреляция ВПР к РДР у МОУ «Лицей № 1» г. Всеволожска (-1%), МОУ «СОШ № 2» г. Всеволожска (-7%), МОУ «Гарболовская СОШ» (-9%), МОУ «Дубровская СОШ» (-13%), МОУ «Колтушская СОШ им.ак. И.П. Павлова» (-4%), МОУ «СОШ «Лесколовский ЦО» (-1%), МОБУ «СОШ «Муринский ЦО № 2» (-37%), МОУ «Ново-Девяткинская СОШ № 1» (-11%), МОУ «Осельковская ООШ» (-5%), МОУ «СОШ «Рахьинский ЦО» (-5%).

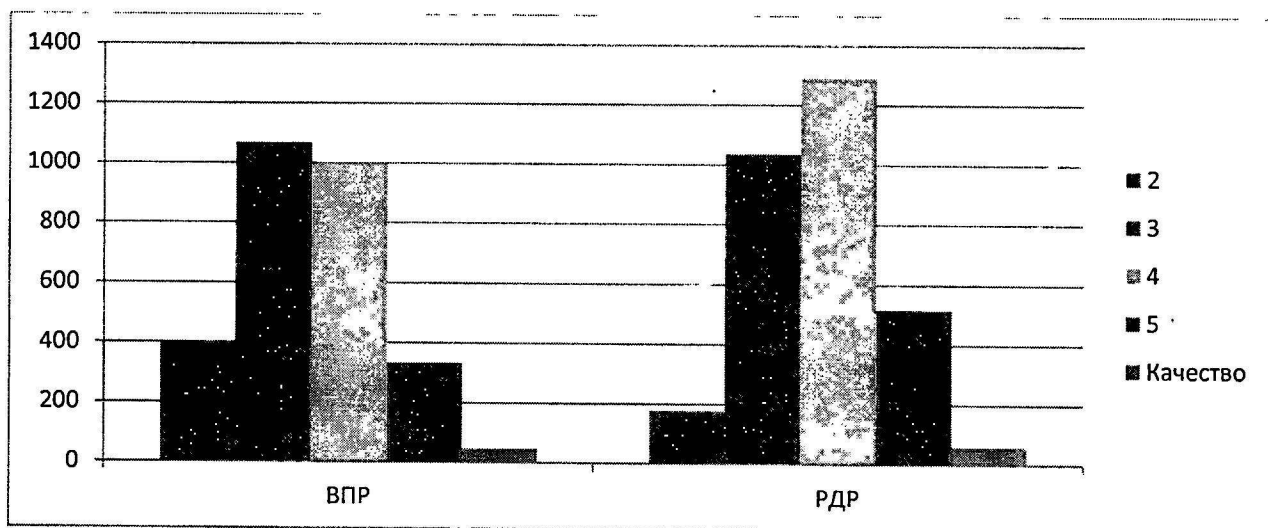
Математика:

Работу выполняли 3 077 обучающихся 6 классов, что составило 78 % от общего количества шестиклассников района.

Средний балл по району составил 3,65, что на 0,2 выше среднего балла ВПР по району.

№ п/п	Класс	Всего обучающихся, чел.	Всего участников, чел.	«2»		«3»		«4»		«5»	
				чел.	%	чел.	%	чел.	%	чел.	%
1.	6 класс	3931	3 077	178	6	1 037	34	1 292	42	517	17
	5 класс ВПР		2 799	400	14	1 068	38	998	36	333	12

Сведения о результатах диагностических работ по математике, проведенных в 6 классах



Выводы:

Сравнительный анализ результатов ВПР и РДР показал, что качество увеличилось на 11%. Процент высоких результатов увеличился на 36 %, количество неудовлетворительных результатов уменьшилось на 55 %.

Наибольшее количество ошибок допущено при выборе методов для решения задач практического характера и задач из смежных дисциплин, в заданиях, направленных на проверку умения находить процент от числа, число по проценту от него; находить процентное отношение двух чисел; находить процентное снижение или процентное повышение величины. Также в наличии типичные арифметические ошибки.

Сведения в разрезе по учреждениям:

Количество обучающихся, выполнивших работу

№ п/п	Наименование ОУ	Кол-во обучающихся	Кол-во обуч-ся, выполнивших работу	%
1.	МОУ «Лицей № 1» г. Всеволожска	167	128	76
2.	МОУ «СОШ № 2» г. Всеволожска	122	100	82
3.	МОУ «СОШ № 3» г. Всеволожска	99	87	88
4.	МОУ «СОШ № 4» г. Всеволожска	144	113	78
5.	МОУ «СОШ № 5» г. Всеволожска	56	38	68
6.	МОБУ «СОШ № 6» г. Всеволожска	179	152	85
7.	МОБУ «СОШ «Агалатовский ЦО»	126	95	75
8.	МОУ «Бугровская СОШ»	70	56	80
9.	МОУ «Всеволожский ЦО»	154	121	78

10.	МОУ «Гарболовская СОШ»	41	34	83
11.	МОУ «Дубровская СОШ»	51	45	88
12.	МОУ «Колтушская СОШ им.ак. И.П. Павлова»	158	133	84
13.	МОБУ «СОШ «Кудровский ЦО № 1»	227	185	82
14.	МОБУ «СОШ «ЦО «Кудрово»	241	208	86
15.	МОУ «Кузьмолловская СОШ № 1»	150	123	82
16.	МОУ «СОШ «Лесколовский ЦО»	72	62	86
17.	МОУ «СОШ «Лесновский ЦО им.Н.А. Боброва»	38	30	79
18.	МОУ «СОШ пос.им. Морозова»	92	79	86
19.	МОБУ «СОШ «Муринский ЦО № 1»	172	155	90
20.	МОБУ «СОШ «Муринский ЦО № 2»	145	129	89
21.	МОБУ «Муринская СОШ № 3»	85	72	85
22.	МОУ «Ново-Девяткинская СОШ № 1»	128	110	86
23.	МОУ «Осельковская ООШ»	20	19	95
24.	МОУ «Разметелевская СОШ»	70	53	76
25.	МОУ «СОШ «Рахьинский ЦО»	62	52	84
26.	МОУ «Романовская СОШ»	84	70	83
27.	МОУ «Гимназия» г. Сертолово	86	77	30
28.	МОБУ «Сертоловская СОШ № 1»	178	132	74
29.	МОБУ «СОШ «Сертоловский ЦО № 2»	116	100	86
30.	МОУ «СОШ «Свердловский ЦО»	109	85	78
31.	МОУ «СОШ «Токсовский ЦО им. Петрова В.Я.»	64	52	81
32.	МОУ «Щегловская СОШ»	67	63	94
33.	МОБУ «СОШ «Янинский ЦО»	139	119	86

Динамика качества по учреждениям

№ п/п	Наименование ОУ	ВПР, %	РДР, %	%
1.	МОУ «Лицей № 1» г. Всеволожска	50	59	9
2.	МОУ «СОШ № 2» г. Всеволожска	61	60	-1
3.	МОУ «СОШ № 3» г. Всеволожска	69	77	8
4.	МОУ «СОШ № 4» г. Всеволожска	37	54	17
5.	МОУ «СОШ № 5» г. Всеволожска	39	47	8
6.	МОБУ «СОШ № 6» г. Всеволожска	64	73	8
7.	МОБУ «СОШ «Агалатовский ЦО»	42	61	19
8.	МОУ «Бугровская СОШ»	64	80	16
9.	МОУ «Всеволожский ЦО»	32	50	18
10.	МОУ «Гарболовская СОШ»	50	74	24

11.	МОУ «Дубровская СОШ»	47	51	4
12.	МОУ «Колтушская СОШ им.ак. И.П. Павлова»	-	39	-
13.	МОБУ «СОШ «Кудровский ЦО № 1»	37	52	15
14.	МОБУ «СОШ «ЦО «Кудрово»	57	63	6
15.	МОУ «Кузьмоловская СОШ № 1»	54	68	14
16.	МОУ «СОШ «Лесколовский ЦО»	50	40	-10
17.	МОУ «СОШ «Лесновский ЦО им.Н.А. Боброва»	37	47	10
18.	МОУ «СОШ пос.им. Морозова»	19	44	25
19.	МОБУ «СОШ «Муринский ЦО № 1»	21	47	26
20.	МОБУ «СОШ «Муринский ЦО № 2»	44	51	7
21.	МОБУ «Муринская СОШ № 3»	17	53	36
22.	МОУ «Ново-Девяткинская СОШ № 1»	55	69	15
23.	МОУ «Осельковская ООШ»	47	53	5
24.	МОУ «Разметелевская СОШ»	38	66	28
25.	МОУ «СОШ «Рахьинский ЦО»	44	58	13
26.	МОУ «Романовская СОШ»	30	61	31
27.	МОУ «Гимназия» г. Сертолово	51	73	22
28.	МОБУ «Сертоловская СОШ № 1»	48	57	9
29.	МОБУ «СОШ «Сертоловский ЦО № 2»	57	68	11
30.	МОУ «СОШ «Свердловский ЦО»	45	60	15
31.	МОУ «СОШ «Токсовский ЦО им. Петрова В.Я.»	44	58	13
32.	МОУ «Щегловская СОШ»	40	65	25
33.	МОБУ «СОШ «Янинский ЦО»	40	65	25

Результаты диагностических работ
по показателю «процент высоких результатов»

№ п/п	Наименование ОУ	Количество отметок «5» (%)	
		количество «5»	%
1.	МОУ «Лицей № 1» г. Всеволожска	13	10
2.	МОУ «СОШ № 2» г. Всеволожска	19	19
3.	МОУ «СОШ № 3» г. Всеволожска	8	9
4.	МОУ «СОШ № 4» г. Всеволожска	16	14
5.	МОУ «СОШ № 5» г. Всеволожска	8	21
6.	МОБУ «СОШ № 6» г. Всеволожска	38	25
7.	МОБУ «СОШ «Агалатовский ЦО»	20	21
8.	МОУ «Бугровская СОШ»	6	11

9.	МОУ «Всеволожский ЦО»	22	18
10.	МОУ «Гарболовская СОШ»	9	27
11.	МОУ «Дубровская СОШ»	5	11
12.	МОУ «Колтушская СОШ им.ак. И.П. Павлова»	18	14
13.	МОБУ «СОШ «Кудровский ЦО № 1»	29	16
14.	МОБУ «СОШ «ЦО «Кудрово»	45	22
15.	МОУ «Кузьмоловская СОШ № 1»	29	24
16.	МОУ «СОШ «Лесколовский ЦО»	4	7
17.	МОУ «СОШ «Лесновский ЦО им.Н.А. Боброва»	4	13
18.	МОУ «СОШ пос.им. Морозова»	7	9
19.	МОБУ «СОШ «Муринский ЦО № 1»	18	12
20.	МОБУ «СОШ «Муринский ЦО № 2»	17	13
21.	МОБУ «Муринская СОШ № 3»	12	17
22.	МОУ «Ново-Девяткинская СОШ № 1»	22	20
23.	МОУ «Осельковская ООШ»	2	11
24.	МОУ «Разметелевская СОШ»	13	25
25.	МОУ «СОШ «Рахьинский ЦО»	8	15
26.	МОУ «Романовская СОШ»	12	17
27.	МОУ «Гимназия» г. Сертолово	27	35
28.	МОБУ «Сертоловская СОШ № 1»	30	23
29.	МОБУ «СОШ «Сертоловский ЦО № 2»	10	10
30.	МОУ «СОШ «Свердловский ЦО»	5	6
31.	МОУ «СОШ «Токсовский ЦО им. Петрова В.Я.»	10	19
32.	МОУ «Щегловская СОШ»	15	24
33.	МОБУ «СОШ «Янинский ЦО»	16	13

Результаты диагностических работ
по показателю «процент неудовлетворительных результатов»

№ п/п	Наименование ОУ	Количество отметок «2» (%)	
		количество «2»	%
1.	МОУ «Лицей № 1» г. Всеволожска	11	9
2.	МОУ «СОШ № 2» г. Всеволожска	6	6
3.	МОУ «СОШ № 3» г. Всеволожска	0	0
4.	МОУ «СОШ № 4» г. Всеволожска	10	10

5.	МОУ «СОШ № 5» г. Всеволожска	0	0
6.	МОБУ «СОШ № 6» г. Всеволожска	9	6
7.	МОБУ «СОШ «Агалатовский ЦО»	5	5
8.	МОУ «Бугровская СОШ»	0	0
9.	МОУ «Всеволожский ЦО»	7	6
10.	МОУ «Гарболовская СОШ»	1	6
11.	МОУ «Дубровская СОШ»	0	0
12.	МОУ «Колтушская СОШ им.ак. И.П. Павлова»	0	0
13.	МОБУ «СОШ «Кудровский ЦО № 1»	19	10
14.	МОБУ «СОШ «ЦО «Кудрово»	0	0
15.	МОУ «Кузьмоловская СОШ № 1»	6	5
16.	МОУ «СОШ «Лесколовский ЦО»	4	7
17.	МОУ «СОШ «Лесновский ЦО им.Н.А. Боброва»	7	23
18.	МОУ «СОШ пос.им. Морозова»	5	6
19.	МОБУ «СОШ «Муринский ЦО № 1»	19	12
20.	МОБУ «СОШ «Муринский ЦО № 2»	9	7
21.	МОБУ «Муринская СОШ № 3»	14	19
22.	МОУ «Ново-Девяткинская СОШ № 1»	3	3
23.	МОУ «Осельковская ООШ»	0	0
24.	МОУ «Разметелевская СОШ»	3	6
25.	МОУ «СОШ «Рахьинский ЦО»	0	0
26.	МОУ «Романовская СОШ»	6	9
27.	МОУ «Гимназия» г. Сертолово	5	7
28.	МОБУ «Сертоловская СОШ № 1»	6	7
29.	МОБУ «СОШ «Сертоловский ЦО № 2»	1	1
30.	МОУ «СОШ «Свердловский ЦО»	6	7
31.	МОУ «СОШ «Токсовский ЦО им. Петрова В.Я.»	7	14
32.	МОУ «Щегловская СОШ»	0	0
33.	МОБУ «СОШ «Янинский ЦО»	6	5

Выводы:

1. Высокие результаты (от 20 % и выше) показали: МОУ «СОШ № 5» г. Всеволожска (21%), МОБУ «СОШ № 6» г. Всеволожска (25%), МОБУ

«СОШ «Агалатовский ЦО» (21%), МОУ «Гарболовская СОШ» (27%), МОБУ «СОШ «ЦО «Кудрово» (22%), МОУ «Кузьмолдовская СОШ № 1» (24%), МОУ «Ново-Девяткинская СОШ № 1» (20%), МОУ «Разметелевская СОШ» (25%), МОУ «Гимназия» г. Сертолово (35%), МОБУ «Сертоловская СОШ № 1» (23%), МОУ «Щегловская СОШ» (24%).

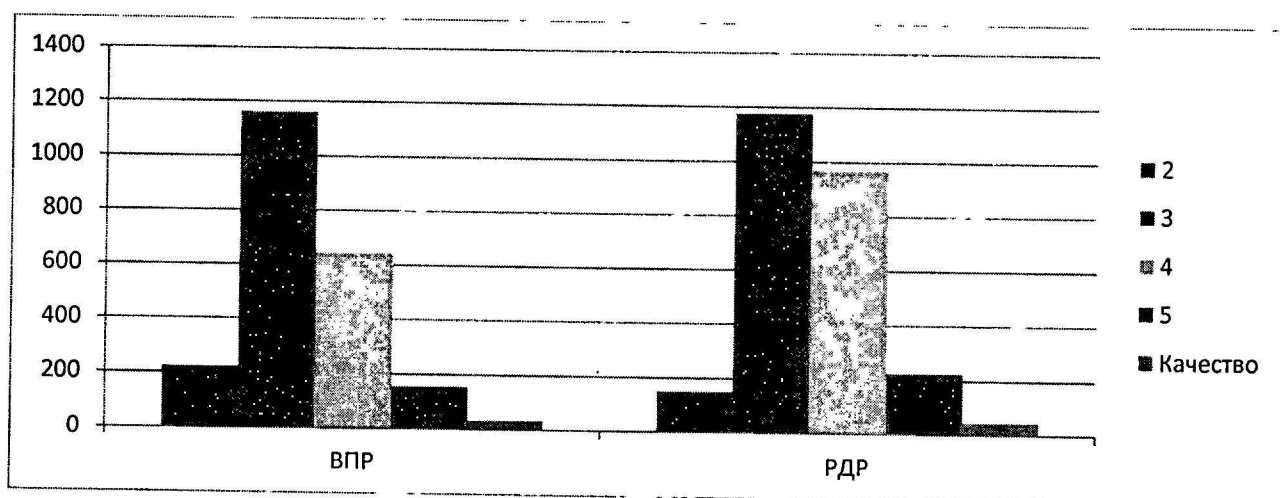
2. Высокий процент неудовлетворительных результатов (выше 15 %) показали МОУ «СОШ «Лесновский ЦО им.Н.А. Боброва» (23%), МОБУ «Муринская СОШ № 3» (19%).

3. Отмечается отрицательная корреляция ВПР к РДР у МОУ «СОШ № 2» г. Всеволожска (-1%), МОУ «СОШ «Лесколовский ЦО» (-10%).

История:

Работу выполняли 2 627 обучающихся, что составило 79 % от общего количества семиклассников района. Средний балл составил 3,5, что на 0,2 выше среднего балла за ВПР по истории.

№ п/п	Класс	Всего обучающихся, чел.	Всего участников, чел.	«2»		«3»		«4»		«5»	
				чел.	%	чел.	%	чел.	%	чел.	%
1.	7 класс	3556	2 529	152	6	1 177	47	968	38	225	9
	ВПР			2 183	222	10	1 161	53	644	30	156



Выводы:

Сравнительный анализ результатов ВПР и РДР показал, что качество увеличилось на 10%. Количество высоких результатов увеличилось на 31%, количество неудовлетворительных результатов уменьшилось на 32%.

Наибольшие затруднения выявлены при выполнении следующих заданий:

- задание, направленное на проверку знаний причин и следствий и умение формулировать положения, содержащие причинно-следственные связи;
- задания 5 и 6, направленные на проверку знания фактов истории культуры России и зарубежных стран, языка. Выполнение этих заданий составило 73% и 76% соответственно.

Сведения о результатах региональных диагностических работ по истории, проведенных в 7 классах

Сведения в разрезе по учреждениям:

Количество обучающихся, выполнивших работу

№ п/п	Наименование ОУ	Кол-во обучающихся	Кол-во обуч-ся, выполнивших работу	%
1.	МОУ «Лицей № 1» г. Всеволожска	116	97	84
2.	МОУ «СОШ № 2» г. Всеволожска	119	80	67
3.	МОУ «СОШ № 3» г. Всеволожска	88	61	69
4.	МОУ «СОШ № 4» г. Всеволожска	149	110	74
5.	МОУ «СОШ № 5» г. Всеволожска	57	40	70
6.	МОБУ «СОШ № 6» г. Всеволожска	137	114	83
7.	МОБУ «СОШ «Агалатовский ЦО»	160	124	78
8.	МОУ «Бугровская СОШ»	57	50	88
9.	МОУ «Всеволожский ЦО»	144	117	81
10.	МОУ «Гарболовская СОШ»	56	45	80
11.	МОУ «Дубровская СОШ»	59	47	80
12.	МОУ «Колтушская СОШ им.ак. И.П. Павлова»	139	117	84
13.	МОБУ «СОШ «Кудровский ЦО № 1»	158	139	88
14.	МОБУ «СОШ «ЦО «Кудрово»	201	166	83
15.	МОУ «Кузьмолловская СОШ № 1»	125	100	80
16.	МОУ «СОШ «Лесколовский ЦО»	58	51	88

17.	МОУ «СОШ «Лесновский ЦО им.Н.А. Боброва»	22	14	64
18.	МОУ «СОШ пос.им. Морозова»	114	87	76
19.	МОБУ «СОШ «Муринский ЦО № 1»	157	130	83
20.	МОБУ «СОШ «Муринский ЦО № 2»	140	108	77
21.	МОБУ «Муринская СОШ № 3»	66	58	88
22.	МОУ «Ново-Девяткинская СОШ № 1»	147	117	80
23.	МОУ «Осельковская ООШ»	16	13	81
24.	МОУ «Разметелевская СОШ»	71	52	73
25.	МОУ «СОШ «Рахьинский ЦО»	57	45	79
26.	МОУ «Романовская СОШ»	61	48	79
27.	МОУ «Гимназия» г. Сертолово	84	57	68
28.	МОБУ «Сертоловская СОШ № 1»	160	129	81
29.	МОБУ «СОШ «Сертоловский ЦО № 2»	118	106	90
30.	МОУ «СОШ «Свердловский ЦО»	87	64	74
31.	МОУ «СОШ «Токсовский ЦО им. Петрова В.Я.»	64	39	61
32.	МОУ «Щегловская СОШ»	32	24	75
33.	МОБУ «СОШ «Янинский ЦО»	110	92	84

Динамика качества по учреждениям

№ п/п	Наименование ОУ	ВПР, %	РДР, %	%
1.	МОУ «Лицей № 1» г. Всеволожска	37	52	14
2.	МОУ «СОШ № 2» г. Всеволожска	67	51	-15
3.	МОУ «СОШ № 3» г. Всеволожска	48	89	41
4.	МОУ «СОШ № 4» г. Всеволожска	31	45	14
5.	МОУ «СОШ № 5» г. Всеволожска	50	48	-3
6.	МОБУ «СОШ № 6» г. Всеволожска	-	57	-
7.	МОБУ «СОШ «Агалатовский ЦО»	22	89	66
8.	МОУ «Бугровская СОШ»	92	94	2
9.	МОУ «Всеволожский ЦО»	26	33	7
10.	МОУ «Гарболовская СОШ»	59	53	-6
11.	МОУ «Дубровская СОШ»	28	40	13
12.	МОУ «Колтушская СОШ им.ак. И.П. Павлова»	16	67	51
13.	МОБУ «СОШ «Кудровский ЦО № 1»	21	35	13
14.	МОБУ «СОШ «ЦО «Кудрово»	21	66	45

15.	МОУ «Кузьмоловская СОШ № 1»	50	40	-10
16.	МОУ «СОШ «Лесколовский ЦО»	40	49	9
17.	МОУ «СОШ «Лесновский ЦО им.Н.А. Боброва»	21	29	8
18.	МОУ «СОШ пос.им. Морозова»	27	22	-5
19.	МОБУ «СОШ «Муринский ЦО № 1»	23	35	12
20.	МОБУ «СОШ «Муринский ЦО № 2»	60	45	-14
21.	МОБУ «Муринская СОШ № 3»	7	34	28
22.	МОУ «Ново-Девяткинская СОШ № 1»	48	64	16
23.	МОУ «Осельковская ООШ»	62	69	8
24.	МОУ «Разметелевская СОШ»	30	58	27
25.	МОУ «СОШ «Рахьинский ЦО»	59	64	5
26.	МОУ «Романовская СОШ»	28	46	18
27.	МОУ «Гимназия» г. Сертолово	17	37	20
28.	МОБУ «Сертоловская СОШ № 1»	40	40	1
29.	МОБУ «СОШ «Сертоловский ЦО № 2»	74	77	3
30.	МОУ «СОШ «Свердловский ЦО»	47	41	-7
31.	МОУ «СОШ «Токсовский ЦО им. Петрова В.Я.»	36	46	10
32.	МОУ «Щегловская СОШ»	55	75	20
33.	МОБУ «СОШ «Янинский ЦО»	48	72	24

Результаты диагностических работ
по показателю «процент высоких результатов»

№ п/п	Наименование ОУ	Количество отметок «5» (%)	
		количество «5»	%
1.	МОУ «Лицей № 1» г. Всеволожска	2	2
2.	МОУ «СОШ № 2» г. Всеволожска	7	9
3.	МОУ «СОШ № 3» г. Всеволожска	5	8
4.	МОУ «СОШ № 4» г. Всеволожска	6	5
5.	МОУ «СОШ № 5» г. Всеволожска	7	18
6.	МОБУ «СОШ № 6» г. Всеволожска	2	2
7.	МОБУ «СОШ «Агалатовский ЦО»	14	11
8.	МОУ «Бугровская СОШ»	28	56
9.	МОУ «Всеволожский ЦО»	9	8
10.	МОУ «Гарболовская СОШ»	2	4
11.	МОУ «Дубровская СОШ»	2	4
12.	МОУ «Колтушская СОШ им.ак.	4	3

	И.П. Павлова»		
13.	МОБУ «СОШ «Кудровский ЦО № 1»	4	3
14.	МОБУ «СОШ «ЦО «Кудрово»	23	14
15.	МОУ «Кузьмолдовская СОШ № 1»	7	7
16.	МОУ «СОШ «Лесколовский ЦО»	11	22
17.	МОУ «СОШ «Лесновский ЦО им.Н.А. Боброва»	0	0
18.	МОУ «СОШ пос.им. Морозова»	0	0
19.	МОБУ «СОШ «Муринский ЦО № 1»	5	4
20.	МОБУ «СОШ «Муринский ЦО № 2»	0	0
21.	МОБУ «Муринская СОШ № 3»	1	2
22.	МОУ «Ново-Девяткинская СОШ № 1»	18	15
23.	МОУ «Осельковская ООШ»	2	15
24.	МОУ «Разметелевская СОШ»	7	13
25.	МОУ «СОШ «Рахьинский ЦО»	7	16
26.	МОУ «Романовская СОШ»	3	6
27.	МОУ «Гимназия» г. Сертолово	4	7
28.	МОБУ «Сертоловская СОШ № 1»	4	3
29.	МОБУ «СОШ «Сертоловский ЦО № 2»	9	8
30.	МОУ «СОШ «Свердловский ЦО»	2	3
31.	МОУ «СОШ «Токсовский ЦО им. Петрова В.Я.»	3	8
32.	МОУ «Щегловская СОШ»	3	13
33.	МОБУ «СОШ «Янинский ЦО»	14	15

Результаты диагностических работ
по показателю «процент неудовлетворительных результатов»

№ п/п	Наименование ОУ	Количество отметок «2» (%)	
		количество «2»	%
1.	МОУ «Лицей № 1» г. Всеволожска	3	3
2.	МОУ «СОШ № 2» г. Всеволожска	2	3
3.	МОУ «СОШ № 3» г. Всеволожска	0	0
4.	МОУ «СОШ № 4» г. Всеволожска	9	8
5.	МОУ «СОШ № 5» г. Всеволожска	1	3
6.	МОБУ «СОШ № 6» г. Всеволожска	9	8
7.	МОБУ «СОШ «Агалатовский ЦО»	0	0
8.	МОУ «Бугровская СОШ»	0	0

9.	МОУ «Всеволожский ЦО»	5	4
10.	МОУ «Гарболовская СОШ»	0	0
11.	МОУ «Дубровская СОШ»	4	9
12.	МОУ «Колтушская СОШ им.ак. И.П. Павлова»	2	2
13.	МОБУ «СОШ «Кудровский ЦО № 1»	34	24
14.	МОБУ «СОШ «ЦО «Кудрово»	0	0
15.	МОУ «Кузьмолловская СОШ № 1»	4	44
16.	МОУ «СОШ «Лесколовский ЦО»	2	4
17.	МОУ «СОШ «Лесновский ЦО им.Н.А. Боброва»	1	7
18.	МОУ «СОШ пос.им. Морозова»	6	7
19.	МОБУ «СОШ «Муринский ЦО № 1»	5	4
20.	МОБУ «СОШ «Муринский ЦО № 2»	2	2
21.	МОБУ «Муринская СОШ № 3»	13	22
22.	МОУ «Ново-Девяткинская СОШ № 1»	1	1
23.	МОУ «Осельковская ООШ»	0	0
24.	МОУ «Разметелевская СОШ»	6	12
25.	МОУ «СОШ «Рахьинский ЦО»	0	0
26.	МОУ «Романовская СОШ»	3	6
27.	МОУ «Гимназия» г. Сертолово	1	2
28.	МОБУ «Сертоловская СОШ № 1»	0	0
29.	МОБУ «СОШ «Сертоловский ЦО № 2»	0	0
30.	МОУ «СОШ «Свердловский ЦО»	3	5
31.	МОУ «СОШ «Токсовский ЦО им. Петрова В.Я.»	0	0
32.	МОУ «Щегловская СОШ»	0	0
33.	МОБУ «СОШ «Янинский ЦО»	2	2

Выводы:

1. Высокие результаты (от 20 % и выше) показали МОУ «Бугровская СОШ» (56%), МОУ «СОШ «Лесколовский ЦО» (22%).

2. Высокий процент неудовлетворительных результатов (выше 15 %) показали МОБУ «СОШ «Кудровский ЦО № 1» (24%), МОУ «Кузьмолловская СОШ № 1» (44%), МОБУ «Муринская СОШ № 3» (22%).

3. Отмечается отрицательная корреляция ВПР к РДР у МОУ «СОШ № 2» г. Всеволожска (-15%), МОУ «СОШ № 5» г. Всеволожска (-3%), МОУ «Гарболовская СОШ» (-6%), МОУ «Кузьмолловская СОШ № 1» (-10%),

МОУ «СОШ пос.им. Морозова» (-5%), МОБУ «СОШ «Муринский ЦО № 2» (-14%), МОУ «СОШ «Свердловский ЦО» (-7%).

География:

Работу выполняли 2 529 обучающихся 8 классов, что составило 75 % от общего количества восьмиклассников района. Средний балл по району составил 3,45.

№ п/п	Класс	Всего обучающихся, чел.	Всего участников, чел.	«2»		«3»		«4»		«5»	
				чел.	%	чел.	%	чел.	%	чел.	%
1.	8 класс	3386	2529	152	6	1177	47	968	38	225	9

Типичные ошибки:

1. Определение по карте протяженности материка в градусах и расчет протяженности в километрах.

2. Установление соответствия приведенных в задании климатограмм климатических поясов Земли и размещения климатических поясов посредством нанесения на карту номеров соответствующих климатограмм.

3. Выявление географических объектов, расположенных на территории одного из материков, и представлении ответа в формате заполнения блок-схемы, отражающей типы и географические названия выбранных объектов.

4. Не сформировано умение использовать схемы для определения и описания процессов, происходящих в географической оболочке, устанавливать причинно-следственные связи, знание географической терминологии.

5. Указание крупных форм рельефа по предложенному профилю.

6. Определение поясного времени.

Сведения о результатах диагностических работ по географии, проведенных в 8 классах

Сведения в разрезе по учреждениям:

1. Количество обучающихся, выполнивших работу.

№ п/п	Наименование ОУ	Кол-во обучающихся	Кол-во обуч-ся, выполнивших работу	%
1.	МОУ «Лицей № 1» г. Всеволожска	130	107	82
2.	МОУ «СОШ № 2» г. Всеволожска	123	110	89
3.	МОУ «СОШ № 3» г. Всеволожска	103	91	88
4.	МОУ «СОШ № 4» г. Всеволожска	115	93	81
5.	МОУ «СОШ № 5» г. Всеволожска	61	38	62
6.	МОБУ «СОШ № 6» г. Всеволожска	136	112	82
7.	МОБУ «СОШ «Агалатовский ЦО»	112	96	86
8.	МОУ «Бугровская СОШ»	65	49	75
9.	МОУ «Всеволожский ЦО»	102	82	80
10.	МОУ «Гарболовская СОШ»	36	29	81
11.	МОУ «Дубровская СОШ»	37	29	78
12.	МОУ «Колтушская СОШ им.ак. И.П. Павлова»	144	123	85
13.	МОБУ «СОШ «Кудровский ЦО № 1»	176	142	81
14.	МОБУ «СОШ «ЦО «Кудрово»	220	179	81
15.	МОУ «Кузьмолловская СОШ № 1»	98	83	85
16.	МОУ «СОШ «Лесколовский ЦО»	54	44	81
17.	МОУ «СОШ «Лесновский ЦО им.Н.А. Боброва»	32	24	75
18.	МОУ «СОШ пос.им. Морозова»	67	48	72
19.	МОБУ «СОШ «Муринский ЦО № 1»	149	104	70
20.	МОБУ «СОШ «Муринский ЦО № 2»	141	99	70
21.	МОБУ «Муринская СОШ № 3»	82	63	77
22.	МОУ «Ново-Девяткинская СОШ № 1»	125	105	84
23.	МОУ «Осельковская ООШ»	13	11	85
24.	МОУ «Разметелевская СОШ»	64	48	75
25.	МОУ «СОШ «Рахьинский ЦО»	38	30	79
26.	МОУ «Романовская СОШ»	55	45	82
27.	МОУ «Гимназия» г. Сертолово	89	67	75
28.	МОБУ «Сертоловская СОШ № 1»	187	133	71
29.	МОБУ «СОШ «Сертоловский ЦО № 2»	113	97	86

30.	МОУ «СОШ «Свердловский ЦО»	84	65	77
31.	МОУ «СОШ «Токсовский ЦО им. Петрова В.Я.»	51	45	88
32.	МОУ «Щегловская СОШ»	50	42	84
33.	МОБУ «СОШ «Янинский ЦО»	106	96	91

Динамика качества по учреждениям

№ п/п	Наименование ОУ	ВПР, %	РДР, %	%
1.	МОУ «Лицей № 1» г. Всеволожска	51	53	2
2.	МОУ «СОШ № 2» г. Всеволожска	55	63	8
3.	МОУ «СОШ № 3» г. Всеволожска	76	90	14
4.	МОУ «СОШ № 4» г. Всеволожска	2	52	50
5.	МОУ «СОШ № 5» г. Всеволожска	33	47	14
6.	МОБУ «СОШ № 6» г. Всеволожска	5	28	23
7.	МОБУ «СОШ «Агалатовский ЦО»	5	35	30
8.	МОУ «Бугровская СОШ»	75	54	-21
9.	МОУ «Всеволожский ЦО»	21	27	6
10.	МОУ «Гарболовская СОШ»	27	72	45
11.	МОУ «Дубровская СОШ»	48	52	4
12.	МОУ «Колтушская СОШ им.ак. И.П. Павлова»	-	55	-
13.	МОБУ «СОШ «Кудровский ЦО № 1»	11	25	14
14.	МОБУ «СОШ «ЦО «Кудрово»	5	75	70
15.	МОУ «Кузьмолловская СОШ № 1»	6	26	20
16.	МОУ «СОШ «Лесколовский ЦО»	15	55	40
17.	МОУ «СОШ «Лесновский ЦО им.Н.А. Боброва»	43	58	15
18.	МОУ «СОШ пос.им. Морозова»	68	38	-30
19.	МОБУ «СОШ «Муринский ЦО № 1»	4	27	23
20.	МОБУ «СОШ «Муринский ЦО № 2»	52	27	-25
21.	МОБУ «Муринская СОШ № 3»	13	19	6
22.	МОУ «Ново-Девяткинская СОШ № 1»	5	36	31
23.	МОУ «Осельковская ООШ»	64	63	-1
24.	МОУ «Разметелевская СОШ»	2	3	2
25.	МОУ «СОШ «Рахьинский ЦО»	30	51	21
26.	МОУ «Романовская СОШ»	5	62	57
27.	МОУ «Гимназия» г. Сертолово	25	34	9
28.	МОБУ «Сертоловская СОШ № 1»	11	39	28

29.	МОБУ «СОШ «Сертоловский ЦО № 2»	56	81	25
30.	МОУ «СОШ «Свердловский ЦО»	55	62	7
31.	МОУ «СОШ «Токсовский ЦО им. Петрова В.Я.»	32	36	4
32.	МОУ «Щегловская СОШ»	26	67	41
33.	МОБУ «СОШ «Янинский ЦО»	52	53	1

Результаты диагностических работ
по показателю «процент высоких результатов»

№ п/п	Наименование ОУ	Количество отметок «5» (%)	
		количество «5»	%
1.	МОУ «Лицей № 1» г. Всеволожска	15	14
2.	МОУ «СОШ № 2» г. Всеволожска	16	15
3.	МОУ «СОШ № 3» г. Всеволожска	27	30
4.	МОУ «СОШ № 4» г. Всеволожска	6	6
5.	МОУ «СОШ № 5» г. Всеволожска	1	3
6.	МОБУ «СОШ № 6» г. Всеволожска	3	3
7.	МОБУ «СОШ «Агалатовский ЦО»	9	9
8.	МОУ «Бугровская СОШ»	25	51
9.	МОУ «Всеволожский ЦО»	4	5
10.	МОУ «Гарболовская СОШ»	5	17
11.	МОУ «Дубровская СОШ»	5	17
12.	МОУ «Колтушская СОШ им.ак. И.П. Павлова»	10	8
13.	МОБУ «СОШ «Кудровский ЦО № 1»	2	1
14.	МОБУ «СОШ «ЦО «Кудрово»	27	15
15.	МОУ «Кузьмолловская СОШ № 1»	2	2
16.	МОУ «СОШ «Лесколовский ЦО»	2	5
17.	МОУ «СОШ «Лесновский ЦО им.Н.А. Боброва»	2	8
18.	МОУ «СОШ пос.им. Морозова»	2	4
19.	МОБУ «СОШ «Муринский ЦО № 1»	3	3
20.	МОБУ «СОШ «Муринский ЦО № 2»	2	2
21.	МОБУ «Муринская СОШ № 3»	0	0
22.	МОУ «Ново-Девяткинская СОШ № 1»	4	4
23.	МОУ «Осельковская ООШ»	0	0
24.	МОУ «Разметелевская СОШ»	0	0
25.	МОУ «СОШ «Рахьинский ЦО»	1	3
26.	МОУ «Романовская СОШ»	4	9

27.	МОУ «Гимназия» г. Сертолово	4	6
28.	МОБУ «Сертоловская СОШ № 1»	11	8
29.	МОБУ «СОШ «Сертоловский ЦО № 2»	15	15
30.	МОУ «СОШ «Свердловский ЦО»	5	8
31.	МОУ «СОШ «Токсовский ЦО им. Петрова В.Я.»	2	4
32.	МОУ «Щегловская СОШ»	7	17
33.	МОБУ «СОШ «Янинский ЦО»	4	4

Результаты диагностических работ
по показателю «процент неудовлетворительных результатов»

№ п/п	Наименование ОУ	Количество отметок «2» (%)	
		количество «2»	%
1.	МОУ «Лицей № 1» г. Всеволожска	5	5
2.	МОУ «СОШ № 2» г. Всеволожска	0	0
3.	МОУ «СОШ № 3» г. Всеволожска	0	0
4.	МОУ «СОШ № 4» г. Всеволожска	3	3
5.	МОУ «СОШ № 5» г. Всеволожска	0	0
6.	МОБУ «СОШ № 6» г. Всеволожска	16	14
7.	МОБУ «СОШ «Агалатовский ЦО»	2	2
8.	МОУ «Бугровская СОШ»	0	0
9.	МОУ «Всеволожский ЦО»	6	7
10.	МОУ «Гарболовская СОШ»	1	3
11.	МОУ «Дубровская СОШ»	3	10
12.	МОУ «Колтушская СОШ им.ак. И.П. Павлова»	5	4
13.	МОБУ «СОШ «Кудровский ЦО № 1»	24	17
14.	МОБУ «СОШ «ЦО «Кудрово»	0	0
15.	МОУ «Кузьмолловская СОШ № 1»	7	8
16.	МОУ «СОШ «Лесколовский ЦО»	0	0
17.	МОУ «СОШ «Лесновский ЦО им.Н.А. Боброва»	0	0
18.	МОУ «СОШ пос.им. Морозова»	3	6
19.	МОБУ «СОШ «Муринский ЦО № 1»	7	7
20.	МОБУ «СОШ «Муринский ЦО № 2»	9	9
21.	МОБУ «Муринская СОШ № 3»	32	51
22.	МОУ «Ново-Девяткинская СОШ № 1»	4	4
23.	МОУ «Осельковская ООШ»	0	0
24.	МОУ «Разметелевская СОШ»	13	27
25.	МОУ «СОШ «Рахьинский ЦО»	0	0

26.	МОУ «Романовская СОШ»	3	7
27.	МОУ «Гимназия» г. Сертолово	2	3
28.	МОБУ «Сертоловская СОШ № 1»	2	2
29.	МОБУ «СОШ «Сертоловский ЦО № 2»	0	0
30.	МОУ «СОШ «Свердловский ЦО»	2	3
31.	МОУ «СОШ «Токсовский ЦО им. Петрова В.Я.»	0	0
32.	МОУ «Щегловская СОШ»	0	0
33.	МОБУ «СОШ «Янинский ЦО»	3	3

Выводы:

1. Высокие результаты (от 20 % и выше) показали МОУ «СОШ № 3» г. Всеволожка (30%), МОУ «Бугровская СОШ» (51%).
2. Высокий процент неудовлетворительных результатов (выше 15 %) показали МОБУ «СОШ «Кудровский ЦО № 1» (17%), МОБУ «Муринская СОШ № 3» (51%), МОУ «Разметелевская СОШ» (27%).
3. Отмечается отрицательная корреляция ВПР к РДР у МОУ «Бугровская СОШ» (-21%), МОУ «СОШ пос.им. Морозова» (-30%), МОБУ «СОШ «Муринский ЦО № 2» (-25%), МОУ «Осельковская ООШ» (-1%).

Биология:

Работу выполняли 3 144 обучающихся 6 классов, что составило 80 % от общего количества шестиклассников района. Средний балл по району составил 4,4.

№ п/п	Класс	Всего обучающихся, чел.	Всего участников, чел.	«2»		«3»		«4»		«5»	
				чел.	%	чел.	%	чел.	%	чел.	%
1.	6 класс	3931	3 144	15	1	498	16	1 953	62	677	22
	8 класс	3386	3 142	79	32	857	34	1163	47	478	19

Наибольшие затруднения у обучающихся 6 класса вызвали:

1. Умение создавать обобщения, устанавливать аналогии, классифицировать, самостоятельно выбирать основания и критерии для классификации.
2. Сложность определения общего признака для группы объектов и выявление объекта, «выпадающего» из общего ряда.
3. Понимание биологии как науки и роли биологии в познании окружающего мира и практической деятельности людей, знание методов изучения живых организмов.
4. Использование понятийного аппарата.

5. Знание свойств живых организмов (структурированность, целостность, обмен веществ, движение, размножение, развитие, раздражимость, приспособленность, наследственность и изменчивость) их проявление у растений, животных, грибов и бактерий.

Сведения о результатах диагностических работ по биологии, проведенных в 6 классах

Сведения в разрезе по учреждениям:

Количество обучающихся 6 классов, выполнивших работу.

№ п/п	Наименование ОУ	Кол-во обучающихся	Кол-во обуч-ся, выполнивших работу	%
1.	МОУ «Лицей № 1» г. Всеволожска	167	148	89
2.	МОУ «СОШ № 2» г. Всеволожска	121	101	83
3.	МОУ «СОШ № 3» г. Всеволожска	100	100	100
4.	МОУ «СОШ № 4» г. Всеволожска	144	113	78
5.	МОУ «СОШ № 5» г. Всеволожска	56	34	61
6.	МОБУ «СОШ № 6» г. Всеволожска	179	156	87
7.	МОБУ «СОШ «Агалатовский ЦО»	126	103	82
8.	МОУ «Бугровская СОШ»	70	59	84
9.	МОУ «Всеволожский ЦО»	154	125	81
10.	МОУ «Гарболовская СОШ»	41	36	88
11.	МОУ «Дубровская СОШ»	42	42	100
12.	МОУ «Колтушская СОШ им.ак. И.П. Павлова»	160	143	91
13.	МОБУ «СОШ «Кудровский ЦО № 1»	228	201	88
14.	МОБУ «СОШ «ЦО «Кудрово»	241	202	84
15.	МОУ «Кузьмолловская СОШ № 1»	152	128	84
16.	МОУ «СОШ «Лесколовский ЦО»	71	57	80
17.	МОУ «СОШ «Лесновский ЦО им.Н.А. Боброва»	38	28	74
18.	МОУ «СОШ пос.им. Морозова»	92	78	85
19.	МОБУ «СОШ «Муринский ЦО № 1»	172	156	91
20.	МОБУ «СОШ «Муринский	147	125	85

	ЦО № 2»			
21.	МОБУ «Муринская СОШ № 3»	85	73	86
22.	МОУ «Ново-Девяткинская СОШ № 1»	128	111	87
23.	МОУ «Осельковская ООШ»	20	15	75
24.	МОУ «Разметелевская СОШ»	70	52	74
25.	МОУ «СОШ «Рахьинский ЦО»	62	57	92
26.	МОУ «Романовская СОШ»	85	69	81
27.	МОУ «Гимназия» г. Сертолово	87	74	85
28.	МОБУ «Сертоловская СОШ № 1»	178	140	79
29.	МОБУ «СОШ «Сертоловский ЦО № 2»	116	96	83
30.	МОУ «СОШ «Свердловский ЦО»	109	89	82
31.	МОУ «СОШ «Токсовский ЦО им. Петрова В.Я.»	64	49	77
32.	МОУ «Щегловская СОШ»	67	62	93
33.	МОБУ «СОШ «Янинский ЦО»	134	122	91

Динамика качества по учреждениям

№ п/п	Наименование ОУ	ВГР, %	РДР, %	%
1.	МОУ «Лицей № 1» г. Всеволожска	71	89	18
2.	МОУ «СОШ № 2» г. Всеволожска	86	92	6
3.	МОУ «СОШ № 3» г. Всеволожска	67	87	20
4.	МОУ «СОШ № 4» г. Всеволожска	59	88	29
5.	МОУ «СОШ № 5» г. Всеволожска	27	100	73
6.	МОБУ «СОШ № 6» г. Всеволожска	43	87	44
7.	МОБУ «СОШ «Агалатовский ЦО»	22	86	64
8.	МОУ «Бугровская СОШ»	85	95	10
9.	МОУ «Всеволожский ЦО»	27	79	52
10.	МОУ «Гарболовская СОШ»	30	94	64
11.	МОУ «Дубровская СОШ»	52	71	19
12.	МОУ «Колтушская СОШ им.ак. И.П. Павлова»	12	85	73
13.	МОБУ «СОШ «Кудровский ЦО № 1»	67	72	5
14.	МОБУ «СОШ «ЦО «Кудрово»	47	84	37
15.	МОУ «Кузьмолловская СОШ № 1»	56	97	41
16.	МОУ «СОШ «Лесколовский ЦО»	36	75	39
17.	МОУ «СОШ «Лесновский ЦО им.Н.А. Боброва»	39	86	47
18.	МОУ «СОШ пос.им. Морозова»	40	78	38
19.	МОБУ «СОШ «Муринский	22	78	56

	ЦО № 1»			
20.	МОБУ «СОШ «Муринский ЦО № 2»	84	89	5
21.	МОБУ «Муринская СОШ № 3»	35	87	52
22.	МОУ «Ново-Девяткинская СОШ № 1»	55	85	30
23.	МОУ «Осельковская ООШ»	69	73	4
24.	МОУ «Разметелевская СОШ»	58	80	22
25.	МОУ «СОШ «Рахьинский ЦО»	30	51	21
26.	МОУ «Романовская СОШ»	61	84	23
27.	МОУ «Гимназия» г. Сертолово	58	71	13
28.	МОБУ «Сертоловская СОШ № 1»	20	73	53
29.	МОБУ «СОШ «Сертоловский ЦО № 2»	75	85	10
30.	МОУ «СОШ «Свердловский ЦО»	57	61	4
31.	МОУ «СОШ «Токсовский ЦО им. Петрова В.Я.»	56	82	26
32.	МОУ «Щегловская СОШ»	65	84	19
33.	МОБУ «СОШ «Янинский ЦО»	42	94	52

Результаты диагностических работ
по показателю «процент высоких результатов»

№ п/п	Наименование ОУ	Количество отметок «5» (%)	
		количество «5»	%
1.	МОУ «Лицей № 1» г. Всеволожска	49	33
2.	МОУ «СОШ № 2» г. Всеволожска	21	21
3.	МОУ «СОШ № 3» г. Всеволожска	27	27
4.	МОУ «СОШ № 4» г. Всеволожска	28	25
5.	МОУ «СОШ № 5» г. Всеволожска	17	50
6.	МОБУ «СОШ № 6» г. Всеволожска	50	32
7.	МОБУ «СОШ «Агалатовский ЦО»	11	11
8.	МОУ «Бугровская СОШ»	21	36
9.	МОУ «Всеволожский ЦО»	19	15
10.	МОУ «Гарболовская СОШ»	12	33
11.	МОУ «Дубровская СОШ»	10	24
12.	МОУ «Колтушская СОШ им.ак. И.П. Павлова»	19	13
13.	МОБУ «СОШ «Кудровский ЦО № 1»	24	12
14.	МОБУ «СОШ «ЦО «Кудрово»	40	20
15.	МОУ «Кузьмолловская СОШ № 1»	38	30

16.	МОУ «СОШ «Лесколовский ЦО»	5	9
17.	МОУ «СОШ «Лесновский ЦО им.Н.А. Боброва»	8	29
18.	МОУ «СОШ пос.им. Морозова»	11	14
19.	МОБУ «СОШ «Муринский ЦО № 1»	28	18
20.	МОБУ «СОШ «Муринский ЦО № 2»	26	21
21.	МОБУ «Муринская СОШ № 3»	18	25
22.	МОУ «Ново-Девяткинская СОШ № 1»	26	23
23.	МОУ «Осельковская ООШ»	1	7
24.	МОУ «Разметелевская СОШ»	26	50
25.	МОУ «СОШ «Рахьинский ЦО»	5	9
26.	МОУ «Романовская СОШ»	26	38
27.	МОУ «Гимназия» г. Сертолово	10	14
28.	МОБУ «Сертоловская СОШ № 1»	45	32
29.	МОБУ «СОШ «Сертоловский ЦО № 2»	9	9
30.	МОУ «СОШ «Свердловский ЦО»	9	10
31.	МОУ «СОШ «Токсовский ЦО им. Петрова В.Я.»	5	10
32.	МОУ «Щегловская СОШ»	8	13
33.	МОБУ «СОШ «Янинский ЦО»	25	20

Результаты диагностических работ
по показателю «процент неудовлетворительных результатов»

№ п/п	Наименование ОУ	Количество отметок «2» (%)	
		количество «2»	%
1.	МОУ «Лицей № 1» г. Всеволожска	2	1
2.	МОУ «СОШ № 2» г. Всеволожска	0	0
3.	МОУ «СОШ № 3» г. Всеволожска	0	0
4.	МОУ «СОШ № 4» г. Всеволожска	0	0
5.	МОУ «СОШ № 5» г. Всеволожска	0	0
6.	МОБУ «СОШ № 6» г. Всеволожска	1	1
7.	МОБУ «СОШ «Агалатовский ЦО»	0	0
8.	МОУ «Бугровская СОШ»	0	0
9.	МОУ «Всеволожский ЦО»	1	1
10.	МОУ «Гарболовская СОШ»	0	0
11.	МОУ «Дубровская СОШ»	0	0
12.	МОУ «Колтушская СОШ им.ак. И.П. Павлова»	0	0

13.	МОБУ «СОШ «Кудровский ЦО № 1»	3	1
14.	МОБУ «СОШ «ЦО «Кудрово»	0	0
15.	МОУ «Кузьмоловская СОШ № 1»	0	0
16.	МОУ «СОШ «Лесколовский ЦО»	0	0
17.	МОУ «СОШ «Лесновский ЦО им.Н.А. Боброва»	0	0
18.	МОУ «СОШ пос.им. Морозова»	0	0
19.	МОБУ «СОШ «Муринский ЦО № 1»	2	1
20.	МОБУ «СОШ «Муринский ЦО № 2»	4	3
21.	МОБУ «Муринская СОШ № 3»	0	0
22.	МОУ «Ново-Девяткинская СОШ № 1»	0	0
23.	МОУ «Осельковская ООШ»	0	0
24.	МОУ «Разметелевская СОШ»	0	0
25.	МОУ «СОШ «Рахьинский ЦО»	0	0
26.	МОУ «Романовская СОШ»	0	0
27.	МОУ «Гимназия» г. Сертолово	0	0
28.	МОБУ «Сертоловская СОШ № 1»	1	1
29.	МОБУ «СОШ «Сертоловский ЦО № 2»	0	0
30.	МОУ «СОШ «Свердловский ЦО»	1	1
31.	МОУ «СОШ «Токсовский ЦО им. Петрова В.Я.»	0	0
32.	МОУ «Щегловская СОШ»	0	0
33.	МОБУ «СОШ «Янинский ЦО»	0	0

Выводы:

1. Высокие результаты (от 20 % и выше) показали; МОУ «Лицей № 1» г. Всеволожска (33%), МОУ «СОШ № 2» г. Всеволожска (21%), МОУ «СОШ № 3» г. Всеволожска (27%), МОУ «СОШ № 4» г. Всеволожска (50%), МОБУ «СОШ № 6» г. Всеволожска (32%), МОУ «Бугровская СОШ» (36%), МОУ «Гарболовская СОШ» (33%), МОУ «Дубровская СОШ» (24%), МОБУ «СОШ «ЦО «Кудрово» (20%), МОУ «Кузьмоловская СОШ № 1» (30%), МОУ «СОШ «Лесновский ЦО им.Н.А. Боброва» (29%), МОБУ «СОШ «Муринский ЦО № 2» (21%), МОБУ «Муринская СОШ № 3» (25%), МОУ «Ново-Девяткинская СОШ № 1» (26%), МОУ «Разметелевская СОШ» (50%), МОБУ «Сертоловская СОШ № 1» (32%), МОБУ «СОШ «Янинский ЦО» (20%).

Сведения о результатах диагностических работ по биологии,
проведенных в 8 классах

Работу для 8 класса выполняли 3 142 обучающихся, что составляет 93 % от общего количества восьмиклассников района. Средний балл по району составил 3,9.

Наибольшими затруднениями для обучающихся данной параллели являются: умение выделять типичных представителей царств растений (голосеменные, споровые, злаковые), бактерий, самостоятельно выбирать основания и критерии для классификации; проводить анализ изображенных растительных организмов, умение определять местоположение организмов по схеме, отражающей развитие растительного мира Земли; систематизация растений, грибов и бактерий и описание эволюции растений.

Сведения в разрезе по учреждениям:

Количество обучающихся 8 классов, выполнивших работу.

№ п/п	Наименование ОУ	Кол-во обучающихся	Кол-во обуч-ся, выполнивших работу	%
1.	МОУ «Лицей № 1» г. Всеволожска	130	110	85
2.	МОУ «СОШ № 2» г. Всеволожска	124	92	74
3.	МОУ «СОШ № 3» г. Всеволожска	103	84	82
4.	МОУ «СОШ № 4» г. Всеволожска	119	115	97
5.	МОУ «СОШ № 5» г. Всеволожска	61	43	70
6.	МОБУ «СОШ № 6» г. Всеволожска	136	124	91
7.	МОБУ «СОШ «Агалатовский ЦО»	112	26	23
8.	МОУ «Бугровская СОШ»	65	58	89
9.	МОУ «Всеволожский ЦО»	102	79	77
10.	МОУ «Гарболовская СОШ»	37	29	78
11.	МОУ «Дубровская СОШ»	29	29	100
12.	МОУ «Колтушская СОШ им.ак. И.П. Павлова»	144	116	81
13.	МОБУ «СОШ «Кудровский ЦО № 1»	176	155	88
14.	МОБУ «СОШ «ЦО «Кудрово»	220	188	85
15.	МОУ «Кузьмолдовская СОШ № 1»	98	71	72
16.	МОУ «СОШ «Лесколовский ЦО»	61	47	77

17.	МОУ «СОШ «Лесновский ЦО им.Н.А. Боброва»	33	26	79
18.	МОУ «СОШ пос.им. Морозова»	93	67	72
19.	МОБУ «СОШ «Муринский ЦО № 1»	149	117	79
20.	МОБУ «СОШ «Муринский ЦО № 2»	140	106	76
21.	МОБУ «Муринская СОШ № 3»	81	67	83
22.	МОУ «Ново-Девяткинская СОШ № 1»	123	102	83
23.	МОУ «Осельковская ООШ»	13	11	85
24.	МОУ «Разметелевская СОШ»	64	49	77
25.	МОУ «СОШ «Рахьинский ЦО»	38	29	76
26.	МОУ «Романовская СОШ»	53	44	83
27.	МОУ «Гимназия» г. Сертолово	86	64	74
28.	МОБУ «Сертоловская СОШ № 1»	187	140	75
29.	МОБУ «СОШ «Сертоловский ЦО № 2»	113	94	83
30.	МОУ «СОШ «Свердловский ЦО»	82	64	78
31.	МОУ «СОШ «Токсовский ЦО им. Петрова В.Я.»	51	40	78
32.	МОУ «Щегловская СОШ»	50	42	84
33.	МОБУ «СОШ «Янинский ЦО»	106	90	85

Динамика качества по учреждениям

№ п/п	Наименование ОУ	ВПР, %	РДР, %	%
1.	МОУ «Лицей № 1» г. Всеволожска	57	52	-5
2.	МОУ «СОШ № 2» г. Всеволожска	76	81	5
3.	МОУ «СОШ № 3» г. Всеволожска	61	73	8
4.	МОУ «СОШ № 4» г. Всеволожска	50	79	29
5.	МОУ «СОШ № 5» г. Всеволожска	21	59	38
6.	МОБУ «СОШ № 6» г. Всеволожска	-	56	-
7.	МОБУ «СОШ «Агалатовский ЦО»	18	63	45
8.	МОУ «Бугровская СОШ»	67	74	7
9.	МОУ «Всеволожский ЦО»	24	52	28
10.	МОУ «Гарболовская СОШ»	-	27	-
11.	МОУ «Дубровская СОШ»	47	57	10
12.	МОУ «Колтушская СОШ им.ак. И.П. Павлова»	5	31	26
13.	МОБУ «СОШ «Кудровский ЦО № 1»	25	57	32
14.	МОБУ «СОШ «ЦО «Кудрово»	9	78	69

15.	МОУ «Кузьмолловская СОШ № 1»	6	64	58
16.	МОУ «СОШ «Лесколовский ЦО»	38	89	51
17.	МОУ «СОШ «Лесновский ЦО им.Н.А. Боброва»	35	61	26
18.	МОУ «СОШ пос.им. Морозова»	10	24	14
19.	МОБУ «СОШ «Муринский ЦО № 1»	9	47	38
20.	МОБУ «СОШ «Муринский ЦО № 2»	65	54	-9
21.	МОБУ «Муринская СОШ № 3»	32	62	30
22.	МОУ «Ново-Девяткинская СОШ № 1»	71	66	-5
23.	МОУ «Осельковская ООШ»	64	64	0
24.	МОУ «Разметелевская СОШ»	18	55	37
25.	МОУ «СОШ «Рахьинский ЦО»	45	48	3
26.	МОУ «Романовская СОШ»	47	59	12
27.	МОУ «Гимназия» г. Сертолово	18	69	51
28.	МОБУ «Сертоловская СОШ № 1»	25	76	51
29.	МОБУ «СОШ «Сертоловский ЦО № 2»	75	88	13
30.	МОУ «СОШ «Свердловский ЦО»	48	56	8
31.	МОУ «СОШ «Токсовский ЦО им. Петрова В.Я.»	18	35	17
32.	МОУ «Щегловская СОШ»	41	72	31
33.	МОБУ «СОШ «Янинский ЦО»	22	34	12

Результаты диагностических работ
по показателю «процент высоких результатов»

№ п/п	Наименование ОУ	Количество отметок «5» (%)	
		количество «5»	%
1.	МОУ «Лицей № 1» г. Всеволожска	18	16
2.	МОУ «СОШ № 2» г. Всеволожска	32	35
3.	МОУ «СОШ № 3» г. Всеволожска	11	13
4.	МОУ «СОШ № 4» г. Всеволожска	29	25
5.	МОУ «СОШ № 5» г. Всеволожска	11	26
6.	МОБУ «СОШ № 6» г. Всеволожска	15	12
7.	МОБУ «СОШ «Агалатовский ЦО»	18	69
8.	МОУ «Бугровская СОШ»	23	40
9.	МОУ «Всеволожский ЦО»	7	9
10.	МОУ «Гарболовская СОШ»	1	3
11.	МОУ «Дубровская СОШ»	5	17
12.	МОУ «Колтушская СОШ им.ак.	36	31

	И.П. Павлова»		
13.	МОБУ «СОШ «Кудровский ЦО № 1»	23	15
14.	МОБУ «СОШ «ЦО «Кудрово»	48	26
15.	МОУ «Кузьмолдовская СОШ № 1»	16	23
16.	МОУ «СОШ «Лесколовский ЦО»	19	40
17.	МОУ «СОШ «Лесновский ЦО им.Н.А. Боброва»	10	38
18.	МОУ «СОШ пос.им. Морозова»	4	6
19.	МОБУ «СОШ «Муринский ЦО № 1»	8	7
20.	МОБУ «СОШ «Муринский ЦО № 2»	8	8
21.	МОБУ «Муринская СОШ № 3»	18	27
22.	МОУ «Ново-Девяткинская СОШ № 1»	15	15
23.	МОУ «Осельковская ООШ»	1	9
24.	МОУ «Разметелевская СОШ»	5	10
25.	МОУ «СОШ «Рахьинский ЦО»	0	0
26.	МОУ «Романовская СОШ»	4	9
27.	МОУ «Гимназия» г. Сертолово	3	5
28.	МОБУ «Сертоловская СОШ № 1»	46	33
29.	МОБУ «СОШ «Сертоловский ЦО № 2»	21	22
30.	МОУ «СОШ «Свердловский ЦО»	9	14
31.	МОУ «СОШ «Токсовский ЦО им. Петрова В.Я.»	2	5
32.	МОУ «Щегловская СОШ»	10	24
33.	МОБУ «СОШ «Янинский ЦО»	3	3

Результаты диагностических работ
по показателю «процент неудовлетворительных результатов»

№ п/п	Наименование ОУ	Количество отметок «2» (%)	
		количество «2»	%
1.	МОУ «Лицей № 1» г. Всеволожска	3	3
2.	МОУ «СОШ № 2» г. Всеволожска	0	0
3.	МОУ «СОШ № 3» г. Всеволожска	0	0
4.	МОУ «СОШ № 4» г. Всеволожска	0	0
5.	МОУ «СОШ № 5» г. Всеволожска	0	0
6.	МОБУ «СОШ № 6» г. Всеволожска	6	5
7.	МОБУ «СОШ «Агалатовский ЦО»	2	8
8.	МОУ «Бугровская СОШ»	0	0

9.	МОУ «Всеволожский ЦО»	5	6
10.	МОУ «Гарболовская СОШ»	1	3
11.	МОУ «Дубровская СОШ»	0	0
12.	МОУ «Колтушская СОШ им.ак. И.П. Павлова»	1	1
13.	МОБУ «СОШ «Кудровский ЦО № 1»	8	5
14.	МОБУ «СОШ «ЦО «Кудрово»	0	0
15.	МОУ «Кузьмоловская СОШ № 1»	0	0
16.	МОУ «СОШ «Лесколовский ЦО»	2	4
17.	МОУ «СОШ «Лесновский ЦО им.Н.А. Боброва»	2	8
18.	МОУ «СОШ пос.им. Морозова»	9	13
19.	МОБУ «СОШ «Муринский ЦО № 1»	4	3
20.	МОБУ «СОШ «Муринский ЦО № 2»	1	1
21.	МОБУ «Муринская СОШ № 3»	4	6
22.	МОУ «Ново-Девяткинская СОШ № 1»	0	0
23.	МОУ «Осельковская ООШ»	0	0
24.	МОУ «Разметелевская СОШ»	8	16
25.	МОУ «СОШ «Рахьинский ЦО»	0	0
26.	МОУ «Романовская СОШ»	0	0
27.	МОУ «Гимназия» г. Сертолово	0	0
28.	МОБУ «Сертоловская СОШ № 1»	0	0
29.	МОБУ «СОШ «Сертоловский ЦО № 2»	0	0
30.	МОУ «СОШ «Свердловский ЦО»	5	8
31.	МОУ «СОШ «Токсовский ЦО им. Петрова В.Я.»	11	28
32.	МОУ «Щегловская СОШ»	2	5
33.	МОБУ «СОШ «Янинский ЦО»	6	7

Выводы:

1. Высокие результаты (от 20 % и выше): МОУ «СОШ № 2» г. Всеволожска (35%), МОУ «СОШ № 4» г. Всеволожска (25%), МОУ «СОШ № 5» г. Всеволожска (26%), МОБУ «СОШ «Агалатовский ЦО» (69%), МОУ «Бугровская СОШ» (40%), МОУ «Колтушская СОШ им.ак. И.П. Павлова» (31%), МОБУ «СОШ «ЦО «Кудрово» (26%), МОУ «Кузьмоловская СОШ № 1» (23%), МОУ «СОШ «Лесколовский ЦО» (40%), МОУ «СОШ «Лесновский ЦО им.Н.А. Боброва» (38%), МОБУ «Муринская

СОШ № 3» (27%), МОБУ «Сертоловская СОШ № 1» (33%), МОБУ «СОШ «Сертоловский ЦО № 2» (22%), МОУ «Щегловская СОШ» (24%).

2. Высокий процент неудовлетворительных результатов (выше 15 %) показали МОУ «Разметелевская СОШ» (16%), МОУ «СОШ «Токсовский ЦО им. Петрова В.Я.» (28%).

3. Отмечается отрицательная корреляция ВПР к РДР у МОУ «Лицей № 1» г. Всеволожка (-5%), МОБУ «СОШ «Муринский ЦО № 2» (-9%), МОУ «Ново-Девяткинская СОШ № 1» (-5%).

Химия:

Работу выполняли 2.529 обучающихся 8 классов, что составило 75 % от общего количества восьмиклассников района. Средний балл по району составил 3,45.

Типичные ошибки:

1. Основные ошибки в работе выявлены по теме «Количественные отношения в химии». Это задачи на нахождение количества вещества и массовой доли элемента в сложном соединении. Связано это с уменьшением наличия времени на решение задач. Объём изучаемого материала большой, основное в изучении материала приходится на химические свойства элементов и их соединений, написание химических реакций, составления окислительно-восстановительных уравнений.

2. Достаточно много неточных ответов встречается в задании 1. Тема данного задания изучается обучающимися в начале восьмого класса и не является основной. В 9 классе тема «Смеси и способы их разделения» не повторяется.

№ п/п	Класс	Всего обучающихся, чел.	Всего участников, чел.	«2»		«3»		«4»		«5»	
				чел.	%	чел.	%	чел.	%	чел.	%
	9 класс	3150	1 821	108	6	791	43	620	34	310	17

Сведения о результатах диагностических работ по химии, проведенных в 9 классах

Сведения в разрезе по учреждениям:

1. Количество обучающихся, выполнивших работу

№ н/п	Наименование ОУ	Кол-во обучающихся	Кол-во обуч-ся, выполнивших работу	%
1.	МОУ «Лицей № 1» г. Всеволожска	116	86	74
2.	МОУ «СОШ № 2» г. Всеволожска	121	104	86
3.	МОУ «СОШ № 3» г. Всеволожска	79	60	76
4.	МОУ «СОШ № 4» г. Всеволожска	105	84	80
5.	МОБУ «СОШ № 6» г. Всеволожска	102	88	86
6.	МОУ «Бугровская СОШ»	60	47	78
7.	МОУ «Гарболовская СОШ»	57	44	77
8.	МОУ «Колтушская СОШ им. ак. И.И. Павлова»	133	110	83
9.	МОБУ «СОШ «Кудровский ЦО № 1»	153	128	84
10.	МОБУ «СОШ «ЦО «Кудрово»	169	148	88
11.	МОУ «Кузьмоловская СОШ № 1»	84	69	82
12.	МОУ «СОШ «Лесколовский ЦО»	53	42	79
13.	МОУ «СОШ «Лесновский ЦО им.Н.А. Боброва»	17	10	59
14.	МОУ «СОШ пос.им. Морозова»	93	76	82
15.	МОБУ «СОШ «Муринский ЦО № 1»	137	102	74
16.	МОБУ «СОШ «Муринский ЦО-№ 2»	155	119	77
17.	МОБУ «Муринская СОШ № 3»	71	66	93
18.	МОУ «Ново-Девяткинская СОШ № 1»	129	108	84
19.	МОУ «Осельковская ООШ»	6	4	67
20.	МОУ «Разметелевская СОШ»	60	49	82
21.	МОУ «СОШ «Рахьинский ЦО»	46	39	85
22.	МОУ «Романовская СОШ»	61	45	74
23.	МОБУ «Сертоловская СОШ № 1»	130	98	75
24.	МОУ «СОШ «Свердловский ЦО»	89	57	64
25.	МОУ «СОШ «Токсовский ЦО им. Петрова В.Я.»	55	40	73
26.	МОУ «Щегловская СОШ»	44	37	84
27.	МОБУ «СОШ «Янинский ЦО»	83	71	86

Динамика качества по учреждениям

№ п/п	Наименование ОУ	ВГР, %	РДР, %	%
1.	МОУ «Лицей № 1» г. Всеволожска	52	28	-24%
2.	МОУ «СОШ № 2» г. Всеволожска	74	71	-3
3.	МОУ «СОШ № 3» г. Всеволожска	-	70	-
4.	МОУ «СОШ № 4» г. Всеволожска	41	42	1
5.	МОБУ «СОШ № 6» г. Всеволожска	-	57	-
6.	МОУ «Бугровская СОШ»	-	66	-
7.	МОУ «Гарболовская СОШ»	-	34	-
8.	МОУ «Колтушская СОШ им.ак. И.П. Павлова»	-	59	-
9.	МОБУ «СОШ «Кудровский ЦО № 1»	-	55	-
10.	МОБУ «СОШ «ЦО «Кудрово»	5	56	51
11.	МОУ «Кузьмоловская СОШ № 1»	-	68	-
12.	МОУ «СОШ «Лесколовский ЦО»	86	70	-16
13.	МОУ «СОШ «Лесновский ЦО им.Н.А. Боброва»	-	30	-
14.	МОУ «СОШ пос.им. Морозова»	-	42	-
15.	МОБУ «СОШ «Муринский ЦО № 1»	-	32	-
16.	МОБУ «СОШ «Муринский ЦО № 2»	-	35	-
17.	МОБУ «Муринская СОШ № 3»	-	20	-
18.	МОУ «Ново-Девяткинская СОШ № 1»	68	68	0
19.	МОУ «Осельковская ООШ»	0	25	25
20.	МОУ «Разметелевская СОШ»	-	59	-
21.	МОУ «СОШ «Рахьинский ЦО»	-	54	-
22.	МОУ «Романовская СОШ»	-	56	-
23.	МОУ «Гимназия» г. Сертолово	-	61	-
24.	МОБУ «Сертоловская СОШ № 1»	-	61	-
25.	МОУ «СОШ «Свердловский ЦО»	53	56	3
26.	МОУ «СОШ «Токсовский ЦО им. Петрова В.Я.»	-	38	-
27.	МОУ «Щегловская СОШ»	-	40	-
28.	МОБУ «СОШ «Янинский ЦО»	40	37	-3

Результаты диагностических работ
по показателю «процент высоких результатов»

№ п/п	Учебный предмет	Количество отметок «5» (%)
-------	-----------------	----------------------------

		количество «5»	%
1.	МОУ «Лицей № 1» г. Всеволожска	7	8
2.	МОУ «СОШ № 2» г. Всеволожска	19	18
3.	МОУ «СОШ № 3» г. Всеволожска	19	32
4.	МОУ «СОШ № 4» г. Всеволожска	11	13
5.	МОБУ «СОШ № 6» г. Всеволожска	13	15
6.	МОУ «Бугровская СОШ»	10	21
7.	МОУ «Гарболовская СОШ»	1	2
8.	МОУ «Колтушская СОШ им.ак. И.П. Павлова»	32	29
9.	МОБУ «СОШ «Кудровский ЦО № 1»	31	24
10.	МОБУ «СОШ «ЦО «Кудрово»	23	16
11.	МОУ «Кузьмолдовская СОШ № 1»	16	23
12.	МОУ «СОШ «Лесколовский ЦО»	29	69
13.	МОУ «СОШ «Лесновский ЦО им.Н.А. Боброва»	0	0
14.	МОУ «СОШ пос.им. Морозова»	15	20
15.	МОБУ «СОШ «Муринский ЦО № 1»	7	7
16.	МОБУ «СОШ «Муринский ЦО № 2»	15	13
17.	МОБУ «Муринская СОШ № 3»	5	8
18.	МОУ «Ново-Девяткинская СОШ № 1»	29	27
19.	МОУ «Осельковская ООШ»	0	0
20.	МОУ «Разметелевская СОШ»	10	20
21.	МОУ «СОШ «Рахьинский ЦО»	3	8
22.	МОУ «Романовская СОШ»	5	11
23.	МОУ «Гимназия» г. Сертолово	0	0
24.	МОБУ «Сертоловская СОШ № 1»	19	19
25.	МОУ «СОШ «Свердловский ЦО»	4	7
26.	МОУ «СОШ «Токсовский ЦО им. Петрова В.Я.»	4	10
27.	МОУ «Щегловская СОШ»	7	19
28.	МОБУ «СОШ «Янинский ЦО»	8	11

Результаты диагностических работ
по показателю «процент неудовлетворительных результатов»

№ п/п	Наименование ОУ	Количество отметок «2» (%)	
		количество «2»	%
1.	МОУ «Лицей № 1» г. Всеволожска	2	2

2.	МОУ «СОШ № 2» г. Всеволожска	2	2
3.	МОУ «СОШ № 3» г. Всеволожска	0	0
4.	МОУ «СОШ № 4» г. Всеволожска	5	6
5.	МОБУ «СОШ № 6» г. Всеволожска	0	0
6.	МОУ «Бугровская СОШ»	0	0
7.	МОУ «Гарболовская СОШ»	3	7
8.	МОУ «Колтушская СОШ им.ак. И.П. Павлова»	14	13
9.	МОБУ «СОШ «Кудровский ЦО № 1»	17	13
10.	МОБУ «СОШ «ЦО «Кудрово»	0	0
11.	МОУ «Кузьмоловская СОШ № 1»	0	0
12.	МОУ «СОШ «Лесколовский ЦО»	0	0
13.	МОУ «СОШ «Лесновский ЦО им.Н.А. Боброва»	0	0
14.	МОУ «СОШ пос.им. Морозова»	5	7
15.	МОБУ «СОШ «Муринский ЦО № 1»	4	4
16.	МОБУ «СОШ «Муринский ЦО № 2»	6	5
17.	МОБУ «Муринская СОШ №.3»	25	38
18.	МОУ «Ново-Девяткинская СОШ № 1»	4	4
19.	МОУ «Осельковская ООШ»	0	0
20.	МОУ «Разметелевская СОШ»	7	14
21.	МОУ «СОШ «Рахьинский ЦО»	0	0
22.	МОУ «Романовская СОШ»	1	20
23.	МОУ «Гимназия» г. Сертолово	0	0
24.	МОБУ «Сертоловская СОШ № 1»	6	60
25.	МОУ «СОШ «Свердловский ЦО»	5	9
26.	МОУ «СОШ «Токсовский ЦО им. Петрова В.Я.»	8	21
27.	МОУ «Щегловская СОШ»	4	11
28.	МОБУ «СОШ «Янинский ЦО»	4	6

Выводы:

1. Высокие результаты (от 20 % и выше) показали: МОУ «СОШ № 3» г. Всеволожска (32%), МОУ «Бугровская СОШ» 21%), МОУ «Колтушская СОШ им.ак. И.П. Павлова» (29%), МОБУ «СОШ «Кудровский ЦО № 1» (24%), МОУ «Кузьмоловская СОШ № 1» (23%), МОУ «СОШ «Лесколовский ЦО» (69%), МОУ «СОШ пос.им. Морозова» (20%), МОУ «Ново-Девяткинская СОШ № 1» (27%), МОУ «Разметелевская СОШ» (20%).

2. Высокий процент неудовлетворительных результатов (выше 15 %): МОБУ «Муринская СОШ № 3» (38%), МОУ «Романовская СОШ» (20%), МОУ «СОШ «Токсовский ЦО им. Петрова В.Я.» (21%).

3. Отмечается отрицательная корреляция ВПР к РДР у МОУ «Лицей № 1» г. Всеволожска (-24%), МОУ «СОШ № 2» г. Всеволожска (-3%), МОУ «СОШ «Лесколовский ЦО» (-16%), МОБУ «СОШ «Янинский ЦО» (-3%).

Сводная информация:

Результаты диагностических работ
по показателю «процент высоких результатов»

№ п/п	Учебный предмет	Количество отметок «5» (%)	
		количество «5»	%
1.	Русский язык 6 класс	255	9
	Русский язык 7 класс	129	5
	Русский язык 8 класс	165	6
2.	Математика	517	17
3.	История 7 класс	225	9
4.	География 8 класс	225	9
5.	Биология 6 класс	677	22
	Биология 8 класс	478	19
6.	Химия 9 класс	310	17

Результаты диагностических работ
по показателю «процент неудовлетворительных результатов»

№ п/п	Учебный предмет	Количество отметок «2» (%)	
		количество «2»	%
1.	Русский язык 6 класс	207	7
	Русский язык 7 класс	313	12
	Русский язык 8 класс	272	11
2.	Математика	178	6
3.	История 7 класс	152	6

4.	География 8 класс	152	6
5.	Биология 6 класс	15	1
	Биология 8 класс	79	32
6.	Химия 9 класс	108	6

Общие выводы по итогам анализа региональных диагностических работ в общеобразовательных учреждениях:

1. Высокие результаты по большинству диагностических работ показали МОУ «Бугровская СОШ», МОУ «СОШ «Лесколовский ЦО».

2. Высокий процент неудовлетворительных результатов по большинству предметов показали МОУ «СОШ пос.им. Морозова», МОБУ «СОШ «Кудровский ЦО № 1», МОУ «СОШ «Токсовский ЦО им. Петрова В.Я.».

3. Низкий уровень навыка смыслового чтения, несформированность понятийного аппарата, недостаточный уровень сформированности регулятивных УУД явились причиной низких образовательных результатов по ряду учебных предметов.

По итогам анализа региональных диагностических работ в 6 – 9 классах общеобразовательных учреждений по учебным предметам «Русский язык», «Математика», «История», «География», «Биология», «Химия» даны методические рекомендации:

- для специалистов муниципальной методической службы;
- для работы на уровне ОУ по каждому учебному предмету.

Планируемые пути повышения качества образования по результатам анализа РДР в январе-феврале 2021 года

1. Использовать результаты РДР при проведении мониторинга качества образовательной деятельности и объективности оценивания образовательных результатов обучающихся.

2. Проанализировать индивидуальные достижения обучающихся, показавших при выполнении РДР значительное расхождение показателей качества знаний с результатами ВПР и итоговыми отметками за 2019-2020 учебный год и 1 полугодие 2020-2021 учебного года по предмету; выявить проблемные зоны как для класса в целом, так и для отдельных обучающихся.

3. Использовать результаты РДР для индивидуализации обучения как одаренных учащихся, так и детей, имеющих трудности в освоении образовательной программы по предмету. Рассмотреть целесообразность

разработки прогностической карты по преодолению выявленных у обучающихся затруднений и пробелов.

4. Активизировать работу по формированию навыков смыслового чтения.

5. Скорректировать план внутришкольного контроля с учетом полученных результатов РДР и корреляции с текущей и промежуточной аттестацией обучающихся по предмету.

6. Скорректировать методическую работу, деятельность школьных методических объединений с учетом полученных результатов.

Рекомендации:

Рекомендации муниципальной методической службе:

1. Организовать семинар по вопросам подготовки к ГИА для анализа результатов работ по русскому языку и математике по результатам проведения региональных диагностических работ.

2. Активизировать систему методического консалтинга для осуществления консультаций педагогам методистами МУ «ВРМЦ», руководителями районных методических объединений.

3. В планы заседаний РМО включать:

- вопросы подготовки обучающихся к ГИА по предметам;

- вопросы отработки проверяемых умений и видов деятельности в соответствии со спецификациями;

- вопросы формирования креативного мышления и функциональной грамотности по направлениям для формирования умения самостоятельного применения знаний и умений в практической деятельности и повседневной жизни.

4. Рекомендовать проведение межпредметных консультаций на уровне руководителей РМО:

- учителей русского языка и литературы и учителей истории и обществознания для разработки мер по ликвидации пробелов в написании исторического эссе;

- учителей математики, информатики и физики для разработки мер по ликвидации пробелов в вычислительной деятельности;

- учителей-предметников и учителей начальных классов для разработки мер по профилактике дефицитов, связанных с недостаточным овладением определенными умениями на уровне начального общего образования.

5. Рекомендовать руководителям общеобразовательных учреждений организовать точечные семинары, направленные на организацию предметной подготовки обучающихся к ГИА.

Рекомендации РМО учителей русского языка и литературы:

1. Выработать общие принципы формирования и развития предметных образовательных результатов на уроках гуманитарного цикла, создать банк заданий, направленных на формирование познавательных УУД.
2. На уроках русского языка и при выполнении домашнего задания обратить внимание на синтаксический и морфологический разборы. Особое внимание уделить порядку разборов с использованием рекомендаций по выполнению заданий ВПР и заданий ОГЭ по русскому языку.
3. Продолжать работу по формированию читательской грамотности.
4. Активизировать работу по направлениям «Соблюдение орфографических и пунктуационных норм», «Работа с текстом», «Стили речи», «Основная мысль текста».
5. Отрабатывать навыки морфологического разбора, распознавания лексического значения слова в контексте.

Рекомендации РМО учителей математики:

1. Для повышения качества образовательных результатов по математике формировать прежде всего базовые математические понятия, арифметические навыки, умения использовать ключевые алгоритмы и способы решения математических задач.
2. Разнообразить работу с текстовыми и логическими задачами на уроках (анализ текста, составление модели, планирование хода решения, установление соответствия между вопросом и ответом задачи).
Исключить практику «натаскивания» на стандартные формулировки. Подбирать максимально широкий спектр заданий, акцентируя внимание учащихся на деталях текста каждого из них. Регулярно предлагать для выполнения практико-ориентированные задачи, нестандартные задачи.
3. Включать в содержание урока работу с учебным математическим текстом; задания, требующие рассуждений, формулирования выводов, записи в свободной форме объяснений полученного ответа, поиска нескольких возможных решений при выполнении заданий в разных темах, чтобы у учащихся формировалось представление о том, какими вообще могут быть доказательные рассуждения. Особое место на уроках математики должно занимать обоснование учащимися своих доводов, в том числе с помощью примеров.
4. Обращать внимание учащихся на полноту решения выполняемых заданий и упражнений, на соответствие полученного результата поставленной задаче (вопросу).
5. Для учащихся с высоким уровнем математической подготовки делать акцент на освоение разных способов решения задач, развитие логического мышления, глубокого освоения геометрической составляющей программы по математике.
6. Вести работу по преемственности обучения математике «начальная школа - основная школа», совместно обсуждать проблемы обучения математике

и способы их решения учителями начальной и основной школы, повысить ответственность учителей начальной школы за обученность школьников математике, особенно в части формирования вычислительного аппарата.

Рекомендации РМО учителей истории и обществознания:

1. Организовать индивидуальные тренировочные упражнения для учащихся по разделам учебного курса, вызвавшим наибольшее затруднение, используя задания открытого банка заданий ФИПИ, Решу ОГЭ.
2. Для формирования читательской грамотности, умения ориентироваться в содержании текста и понимать его смысл в целом на уроках, организовать на достаточном уровне работу с текстовой информацией, что должно обеспечить формирование коммуникативной компетентности школьника: «погружаясь в текст», грамотно его интерпретировать, выделять разные виды информации и использовать их в своей работе.
3. Для формирования умения объяснить назначение карты, рисунка, составляющие графика или таблицы активизировать работу с контурными картами, использовать задания контурных карт из банка заданий РЕШУ ОГЭ.
4. В содержание уроков включать работу с различными текстами для чтения разной целевой направленности: поисковые (с ориентацией на отбор нужной информации), исследовательские и другие.
5. Совершенствовать навыки работы обучающихся со справочной литературой, формируя навыки поисковой и исследовательской деятельности.

Рекомендации РМО учителей географии:

1. Для формирования понятийного аппарата на уроках географии в 7 и 8 классах активизировать работу по изучению и закреплению географической номенклатуры.
2. В 7 классе при изучении темы «Климат материка» уделять особое внимание практической работе по описанию климатических диаграмм, а при изучении темы «Рельеф» в региональной географии использовать профили, отражающие особенности рельефа, закономерности высотной поясности. При изучении региональной части «Географии России» в 8 классе уделять внимание климатическим особенностям территории с учетом описания климатических диаграмм.
3. При планировании уроков по темам «Рельеф», «Внутренние воды» и «Природные зоны» акцентировать внимание на отработку материала с использованием схем и таблиц, что направлено на повышение метапредметных результатов.
4. В содержание уроков включать задания для формирования функциональной грамотности. Например: при работе с картой формировать умения находить информацию для установления причинно-следственных связей

и зависимостей, объяснений и доказательств фактов в различных учебных и практических ситуациях, ситуациях моделирования и проектирования. Использовать различные источники информации, такие как фотографии, видеофрагменты, научные статьи, общегеографические, тематические карты и т.п. для составления географического образа страны и ее отдельных регионов, ее многообразия и целостности на основе комплексного подхода и показа взаимодействия основных компонентов: природы, населения, хозяйства.

Рекомендации РМО учителей биологии:

6 класс

1. В содержание уроков включать вопросы повторения материала, по которым выявлены пробелы в усвоении:

- формирование первоначальных систематизированных представлений о биологических объектах, процессах, явлениях, закономерностях, о взаимосвязи живого и неживого в биосфере;
- овладение понятийным аппаратом биологии;
- выделение существенных признаков биологических объектов (клеток и организмов растений и животных) и процессов, характерных для живых организмов;
- определение объекта, умение его классифицировать (определять принадлежность к определённой систематической группе), описывать особенности строения (внешнего и внутреннего) и процессов жизнедеятельности (питание, дыхание, почвенное и воздушное питание, передвижение, обмен веществ, выделение, раздражимость);
- роль биологии в познании окружающего мира и практической деятельности людей;
- соблюдение правил поведения в окружающей среде. Бережное отношение к природе. Охрана биологических объектов.

2. Активизировать систему работы по формированию навыков смыслового чтения; умения работать с заданиями иной знаковой системы (таблицы); для развития общего интеллектуального кругозора привлекать для выполнения домашних заданий источники дополнительной литературы.

3. Включать в содержание уроков задания из примерных проверочных работ, направленных на развитие познавательных УУД, тренировать обучающихся в выполнении подобных заданий. Особое внимание уделять заданиям на сопоставление и установление признаков биологических объектов, процессов, явлений, на задания со свободным развернутым ответом, требующих от обучающихся умений обоснованно и кратко излагать свои мысли, применять теоретические знания на практике, умения устанавливать причинно-следственные связи, строить логические рассуждения, умозаключения.

4. Включать отработку тренировочных упражнений из банка открытых заданий ВПР для обучающихся по разделам учебного курса, организовать на

уроках повторение по «западающим» темам. Регулярно организовывать проведение диагностических работ по пройденным разделам предмета с целью выявления затруднений, которые остались у обучающихся. В содержание уроков включать работу над ошибками в различных формах (опрос, сообщение, мини-экзамен и пр.).

8 класс

1. Анализ РДР в 8 классе выявил следующие проблемы:

- знание особенностей строения и функционирования отдельных органов и систем органов у растений разных таксономических групп;
- умение проводить сравнение биологических объектов, таксонов между собой;
- умение читать и понимать текст биологического содержания, используя для этого недостающие термины и понятия, представленные в перечне;
- умение соотносить изображение объекта с его описанием, формулировать аргументированный ответ на поставленный вопрос;
- развитие умений узнавать организмы, относить к определённым таксономическим группам, уметь описывать особенности внешнего и внутреннего строения, процессы жизнедеятельности;
- взаимосвязь между строением организма и выполняемыми функциями;
- знание основных представителей Царства Растения, Царства Грибы, Царства Животные; умение описывать их, относить к определённой экологической группе, определять приспособленность к условиям среды обитания;
- сравнение биологических объектов на клеточном и организменном уровне;
- анализ и оценивание воздействий факторов окружающей среды на организм;
- использование знаково-символических (и художественно-графических) средств и моделей при решении учебно-практических задач.

2. Рекомендуются разработать прогностическую карту с акцентом на формирование представлений о биологических объектах, процессах, явлениях, закономерностях и формирование понятийного аппарата.

3. Для формирования функциональной грамотности необходимо продолжать формировать умения работать с текстом (составлять план прочитанного, находить главное, находить ошибки и уметь аргументировать их, оценивать достоверность информации, высказывать оценочные суждения на основе текста и применять информацию из текста при решении учебно-практических задач). Обучать работе с рисунками и иллюстрациями (читать их, анализировать, находить черты сходства и различия, узнавать объект), таблицами, графиками, статистическими данными.

4. Для формирования регулятивных универсальных учебных действий необходимо включать в содержание уроков задания на установление причинно-следственных связей, продолжать обучать выстраивать логические рассуждения, умозаключения (индуктивное, дедуктивное и по аналогии).

Расширить спектр творческих заданий и интерактивных технологий на уроках как способ повышения учебной мотивации и интереса к предмету.

Рекомендации РМО-учителей химии:

1. В содержание уроков включать вопросы повторения материала, по которым выявлены пробелы в усвоении:

- классификация основных классов неорганических веществ;
- название простых и сложных веществ;
- чистые вещества и смеси;
- методы разделения смесей;
- вычисление массы и объёма вещества по известному количеству вещества;
- написание уравнений химических реакций;
- расстановка коэффициентов в уравнениях химических реакций.

2. Систематически включать в содержание уроков задачи на вычисление массовой доли химического элемента в сложном веществе, определение химического количества, массы и объёма вещества. Увеличить количество расчётных задач на уроке. При решении задач особое внимание уделять правильности их оформления. Продолжать развивать умения анализировать задание и аргументировать свой ответ.

3. Формировать на уроках функциональную грамотность: работа с текстом, заполнение таблиц, составление схем, составление плана ответа по предложенному плану, составление кроссвордов и тестов, развитие умений применять изученные понятия, результаты, методы для решения задач практического характера и задач из смежных дисциплин, развитие умений извлекать информацию, представленную в таблицах, на диаграммах, графиках, овладение навыками устных, письменных, инструментальных вычислений.

4. Формировать умения определять понятия, создавать обобщения, устанавливать аналогии, классифицировать, самостоятельно выбирать основания и критерии для классификации.

26 февраля 2021 года



Ю.П. Тонконог, методист МУ «ВРМЦ»